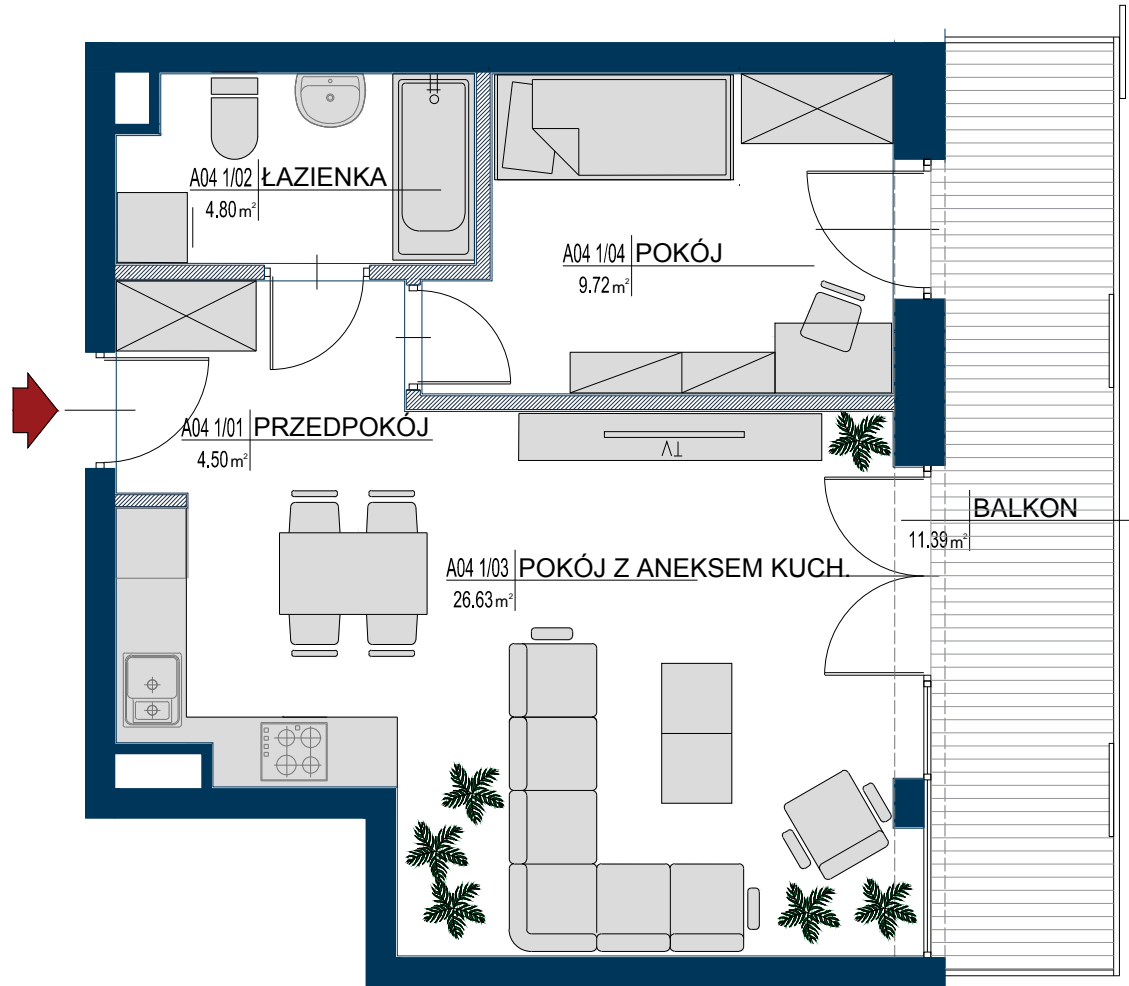


# MRĄGOWO | „PROMENADA PARK” | UL. GIŻYCKA



A04 2P+AK

**47.33**

|          |  |                      |
|----------|--|----------------------|
| A04 1/01 | PRZEDPOKÓJ   | 4.50 m <sup>2</sup>  |
| A04 1/02 | ŁAZIENKA   | 4.80 m <sup>2</sup>  |
| A04 1/03 | POKÓJ Z ANEKSEM KUCH.                                  | 26.63 m <sup>2</sup> |
| A04 1/04 | POKÓJ  | 9.72 m <sup>2</sup>  |
|          | POWIERZCHNIA POD ŚCIANKAMI NADAJĄCYMI SIĘ DO DEMONTAŻU | 1.68 m <sup>2</sup>  |
| A04 1/05 | BALKON   | 11.39 m <sup>2</sup> |

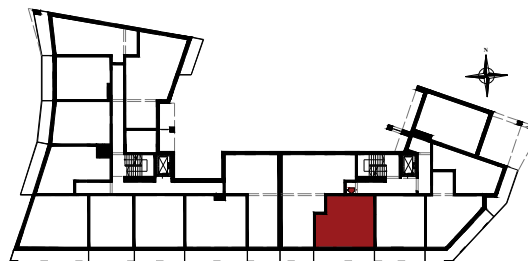


ŚCIANKI NADAJĄCE SIĘ DO DEMONTAŻU

**PROMENADA**  
PARK

Biuro sprzedaży:  
ul. Giżycka  
Mrągowo  
biuro@promenadapark.pl  
tel.: 570 70 35

**PARTER:**  
**LOKAL NR 4**  
**2 POKOJE**  
**+ ANEKS KUCHENNY**  
**POWIERZCHNIA UŻYTK.: 47,33 m<sup>2</sup>**



1. Powierzchnia mieszkania w [m<sup>2</sup>] liczona według Normy PN-ISO 9836:2015-12 "Właściwości użytkowe w budownictwie. Określenie i obliczanie wskaźników powierzchniowych i kubaturowych"
2. Powierzchnie w [m<sup>2</sup>] poszczególnych pomieszczeń są podane poglądowo / szacunkowo. Aranżacja lokalu mieszkalnego przedstawiona na rzucie jest przykładowa.
3. Niniejsza karta katalogowa opracowana została na podstawie projektu budowlanego. W toku realizacji mogą wystąpić niewielkie zmiany.

