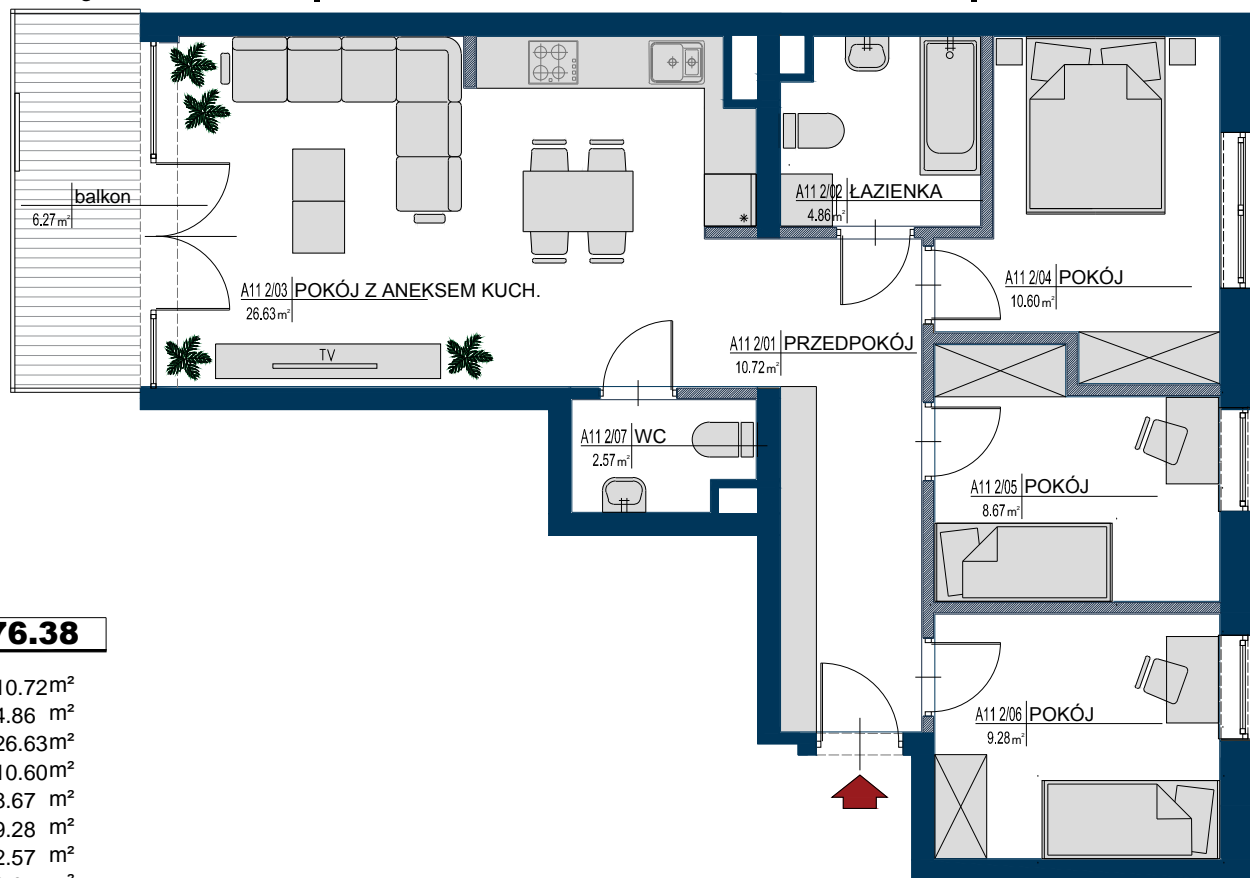


# MRĄGOWO | „PROMENADA PARK” | UL. GIŻYCKA



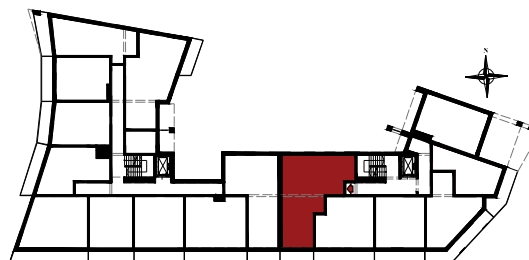
ŚCIANKI NADAJĄCE SIĘ DO DEMONTAŻU

## A05 4P+AK

**76.38**

A05 1/01 PRZEDPOKÓJ	10.72m <sup>2</sup>
A05 1/02 ŁAZIENKA	4.86 m <sup>2</sup>
A05 1/03 POKÓJ Z ANEKSEM KUCH.	26.63m <sup>2</sup>
A05 1/04 POKÓJ	10.60m <sup>2</sup>
A05 1/05 POKÓJ	8.67 m <sup>2</sup>
A05 1/06 POKÓJ	9.28 m <sup>2</sup>
A05 1/07 WC	2.57 m <sup>2</sup>
POWIERZCHNIA POD ŚCIANKAMI NADAJĄCYMI SIĘ DO DEMONTAŻU	3.05 m <sup>2</sup>
A05 1/08 BALKON	6.27 m <sup>2</sup>

**PARTER:  
LOKAL NR 5  
4 POKOJE  
+ ANEKS KUCHENNY  
POWIERZCHNIA UŻYTK.: 76,38 M<sup>2</sup>**



**PROMENADA  
PARK**

Biuro sprzedaży:  
ul. Giżycka  
Mrągowo  
biuro@promenadapark.pl  
tel.: 570 70 70 35

1. Powierzchnia mieszkania w [m<sup>2</sup>] liczona według Normy PN-ISO 9836:2015-12 "Właściwości użytkowe w budownictwie. Określenie i obliczanie wskaźników powierzchniowych i kubaturowych"
2. Powierzchnie w [m<sup>2</sup>] poszczególnych pomieszczeń są podane poglądowo / szacunkowo. Aranżacja lokalu mieszkalnego przedstawiona na rzucie jest przykładowa.
3. Niniejsza karta katalogowa opracowana została na podstawie projektu budowlanego. W toku realizacji mogą wystąpić niewielkie zmiany.