



# LOKAL A06

1 piętro, lokal nr 6

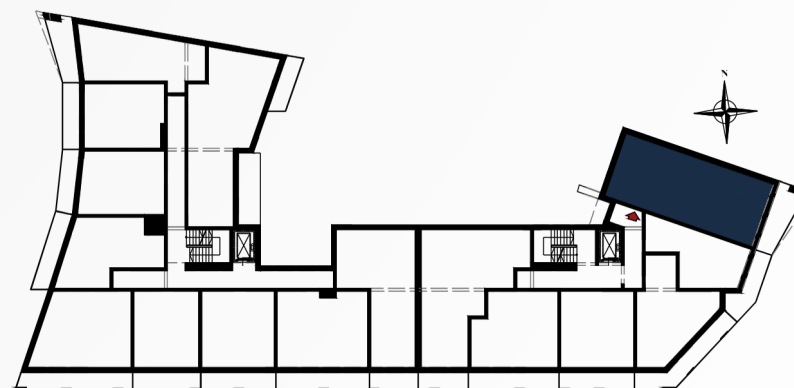
4 pokoje + aneks kuchenny

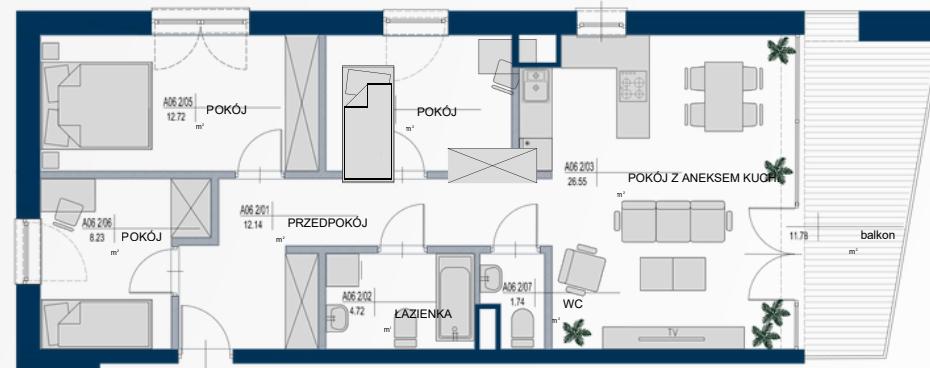
**POWIERZCHNIA UŻYTKOWA 78,60 M<sup>2</sup>**



Promenada Park  
tel. 570 70 70 35  
oferta@promenadapark.pl

Biuro sprzedaży Mrągowo  
ul. Giżycka 3  
11-700 Mrągowo





 ŚCIANKI NADAJĄCE SIĘ DO DEMONTAŻU

<b>A06 2/01 PRZEDPOKÓJ</b>	<b>12,14 m<sup>2</sup></b>
<b>A06 2/02 ŁAZIENKA</b>	<b>4,72 m<sup>2</sup></b>
<b>A06 2/03 POKÓJ Z ANEKSEM KUCH.</b>	<b>26,55 m<sup>2</sup></b>
<b>A06 2/04 POKÓJ</b>	<b>8,43 m<sup>2</sup></b>
<b>A06 2/05 POKÓJ</b>	<b>12,72 m<sup>2</sup></b>
<b>A06 2/06 POKÓJ</b>	<b>8,23 m<sup>2</sup></b>
<b>A06 2/07 WC</b>	<b>1,74 m<sup>2</sup></b>
<b>A06 2/08 BALKON</b>	<b>11,78 m<sup>2</sup></b>

1.Powierzchnia mieszkania w [m<sup>2</sup>] liczona według Normy PN-ISO 9836:2015-12 "Właściwości użytkowe w budownictwie. Określanie i obliczanie wskaźników powierzchniowych i kubaturowych"  
 2.Powierzchnie w [m<sup>2</sup>] poszczególnych pomieszczeń są podane poglądowo/szacunkowo. Aranżacja lokalu mieszkalnego przedstawiona na rzucie jest przykładowa.  
 3.Niniejsza karta katalogowa opracowana została na podstawie projektu budowlanego. W toku realizacji mogą wystąpić niewielkie zmiany.