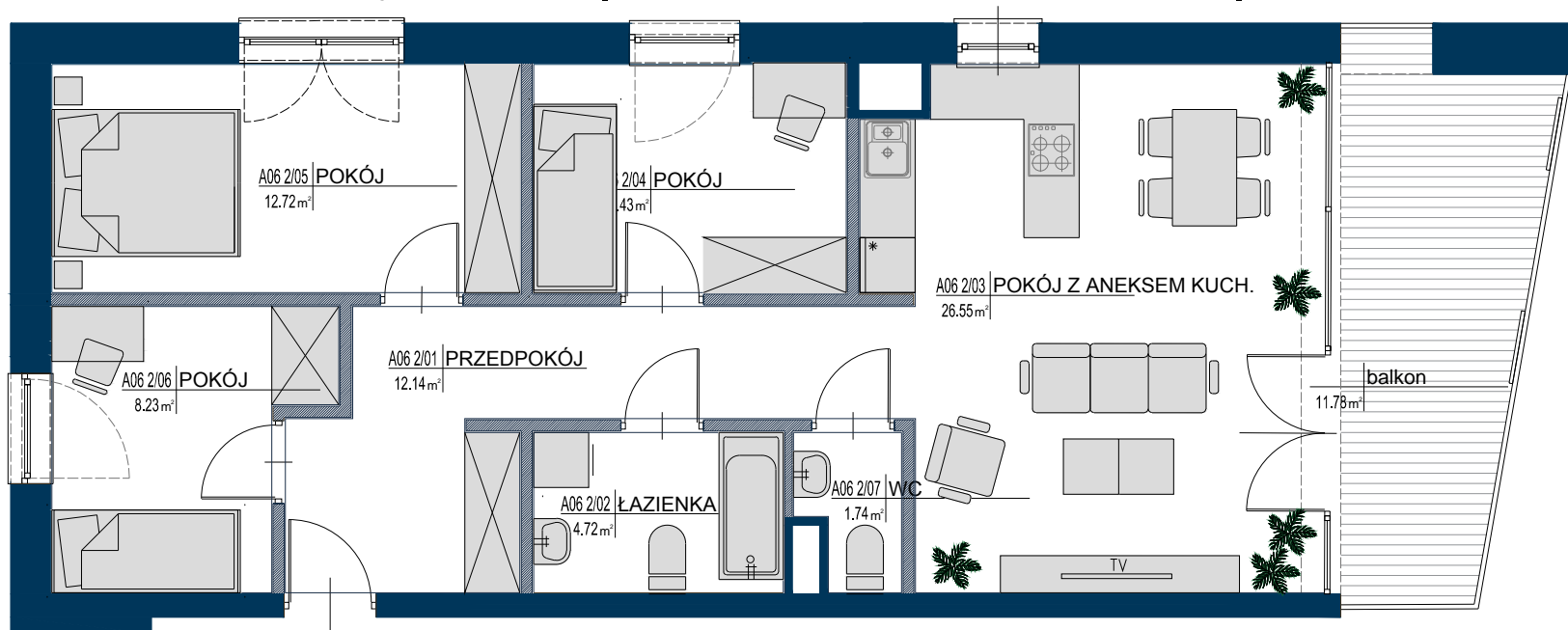


MRĄGOWO | „PROMENADA PARK” | UL. GIŻYCKA

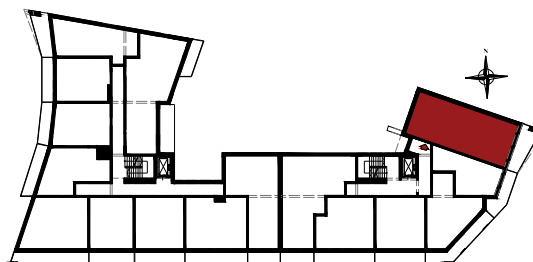


A06 4P+AK

78.60

A06 2/01	PRZEDPOKÓJ	12.14m ²
A06 2/02	ŁAZIENKA	4.72 m ²
A06 2/03	POKÓJ Z ANEKSEM KUCH.	26.55m ²
A06 2/04	POKÓJ	8.43 m ²
A06 2/05	POKÓJ	12.72m ²
A06 2/06	POKÓJ	8.23 m ²
A06 2/07	WC	1.74 m ²
	POWIERZCHNIA POD ŚCIANKAMI NADAJĄCYMI SIĘ DO DEMONTAŻU	4.07 m ²
A06 2/08	BALKON	11.78m ²

**PIĘTRO 1:
LOKAL NR 6
4 POKOJE
+ ANEKS KUCHENNY
POWIERZCHNIA UŻYTK.: 78,60 M²**



ŚCIANKI NADAJĄCE SIĘ DO DEMONTAŻU



**PROMENADA
PARK**

Biuro sprzedaży:
ul. Giżycka
Mrągowo
biuro@promenadapark.pl
tel.: 570 70 35

1. Powierzchnia mieszkania w [m²] liczona według Normy PN-ISO 9836:2015-12 "Właściwości użytkowe w budownictwie. Określenie i obliczanie wskaźników powierzchniowych i kubaturowych"
2. Powierzchnie w [m²] poszczególnych pomieszczeń są podane poglądowo / szacunkowo. Aranżacja lokalu mieszkalnego przedstawiona na rzucie jest przykładowa.
3. Niniejsza karta katalogowa opracowana została na podstawie projektu budowlanego. W toku realizacji mogą wystąpić niewielkie zmiany.