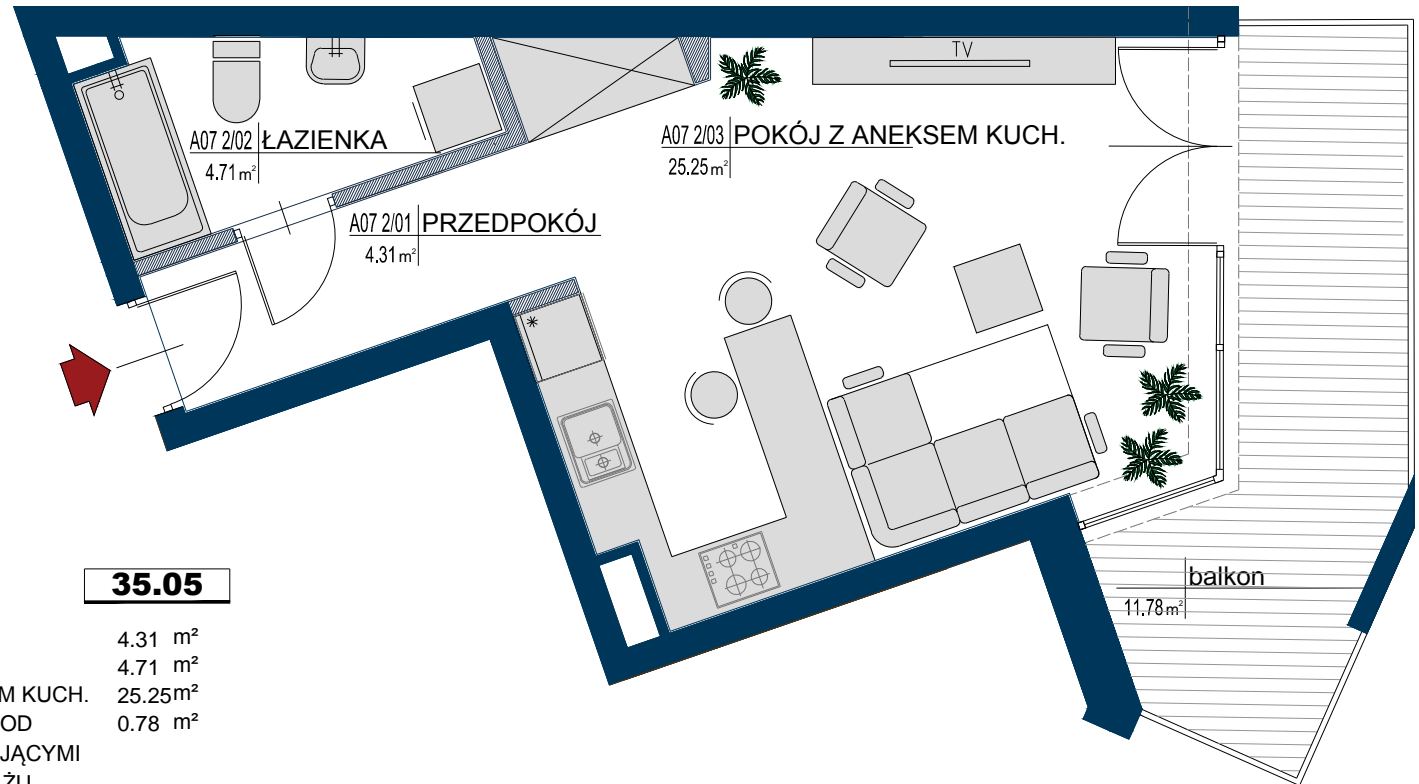


MRĄGOWO | „PROMENADA PARK” | UL. GIŻYCKA



A07 1P+AK

35.05

A07 2/01 PRZEDPOKÓJ	4.31 m ²
A07 2/02 ŁAZIENKA	4.71 m ²
A07 2/03 POKÓJ Z ANEKSEM KUCH.	25.25m ²
POWIERZCHNIA POD ŚCIANKAMI NADAJĄCYMI SIĘ DO DEMONTAŻU	0.78 m ²
A07 2/04 BALKON	11.78m ²

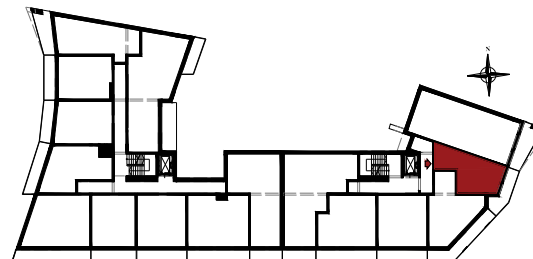


ŚCIANKI NADAJĄCE SIĘ DO DEMONTAŻU

PROMENADA
PARK

Biuro sprzedaży:
ul. Giżycka
Mrągowo
biuro@promenadapark.pl
tel.: 570 70 70 35

PIĘTRO 1:
LOKAL NR 7
1 POKÓJ
+ ANEKS KUCHENNY
POWIERZCHNIA UŻYTK.: 35,05 M²



1. Powierzchnia mieszkania w [m²] liczona według Normy PN-ISO 9836:2015-12 "Właściwości użytkowe w budownictwie. Określanie i obliczanie wskaźników powierzchniowych i kubaturowych"
2. Powierzchnie w [m²] poszczególnych pomieszczeń są podane poglądowo / szacunkowo. Aranżacja lokalu mieszkalnego przedstawiona na rzucie jest przykładowa.
3. Niniejsza karta katalogowa opracowana została na podstawie projektu budowlanego. W toku realizacji mogą wystąpić niewielkie zmiany.

