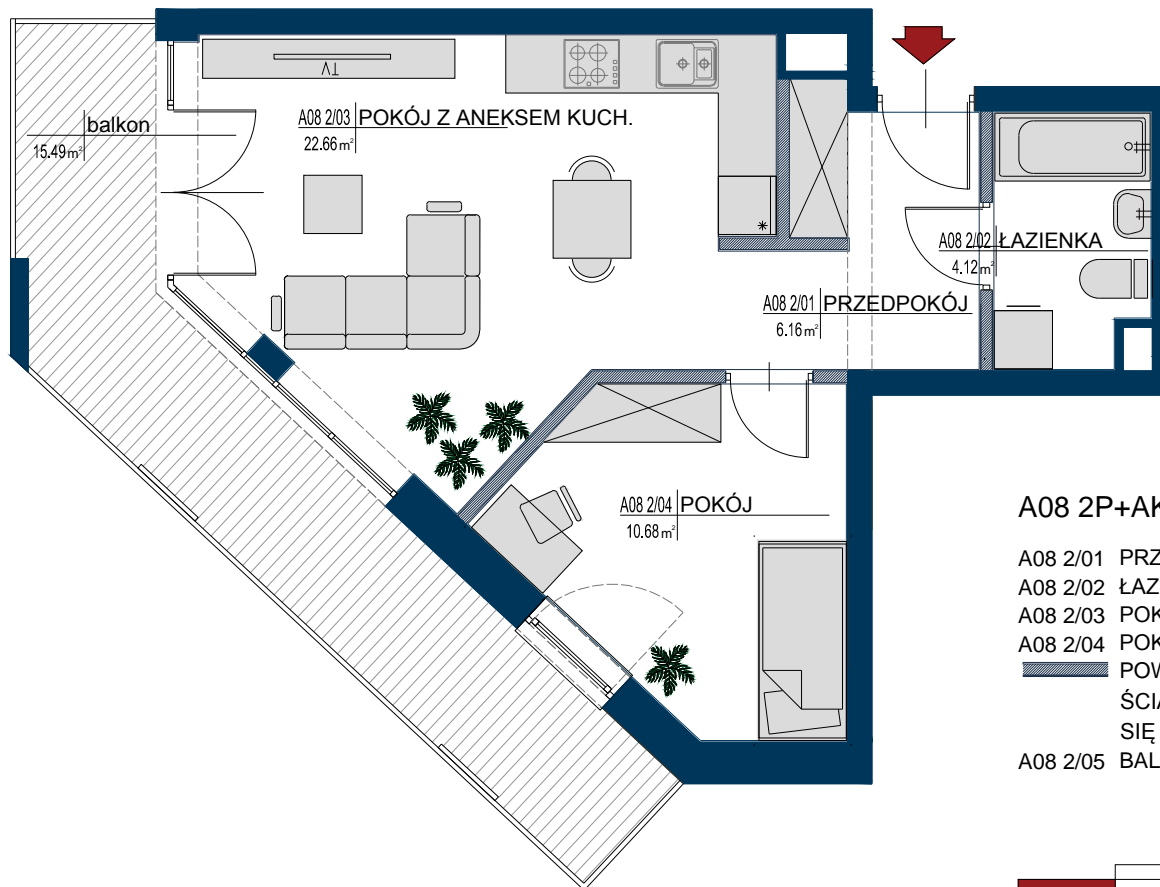


# MRĄGOWO | „PROMENADA PARK” | UL. GIŻYCKA



## A08 2P+AK

**45.23**

A08 2/01	PRZEDPOKÓJ	6.16 m <sup>2</sup>
A08 2/02	ŁAZIENKA	4.12 m <sup>2</sup>
A08 2/03	POKÓJ Z ANEKSEM KUCH.	22.66 m <sup>2</sup>
A08 2/04	POKÓJ	10.68 m <sup>2</sup>
	POWIERZCHNIA POD ŚCIANKAMI NADAJĄCYMI SIĘ DO DEMONTAŻU	1.61 m <sup>2</sup>
A08 2/05	BALKON	15.49 m <sup>2</sup>

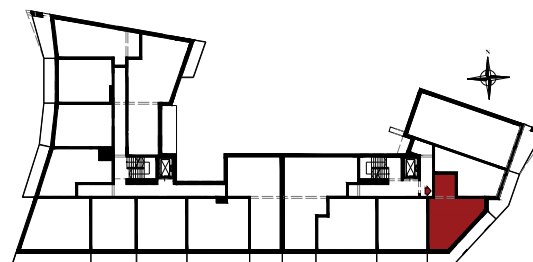


ŚCIANKI NADAJĄCE SIĘ DO DEMONTAŻU

**PROMENADA**  
PARK

Biuro sprzedaży:  
ul. Giżycka  
Mrągowo  
biuro@promenadapark.pl  
tel.: 570 70 70 35

**PIĘTRO 1:  
LOKAL NR 8  
2 POKOJE  
+ ANEKS KUCHENNY  
POWIERZCHNIA UŻYTK.: 45,23 M<sup>2</sup>**



1. Powierzchnia mieszkania w [m<sup>2</sup>] liczona według Normy PN-ISO 9836:2015-12 "Właściwości użytkowe w budownictwie. Określanie i obliczanie wskaźników powierzchniowych i kubaturowych"
2. Powierzchnie w [m<sup>2</sup>] poszczególnych pomieszczeń są podane poglądowo / szacunkowo. Aranżacja lokalu mieszkalnego przedstawiona na rzucie jest przykładowa.
3. Niniejsza karta katalogowa opracowana została na podstawie projektu budowlanego. W toku realizacji mogą wystąpić niewielkie zmiany.

