



LOKAL A10

1 piętro, lokal nr 10

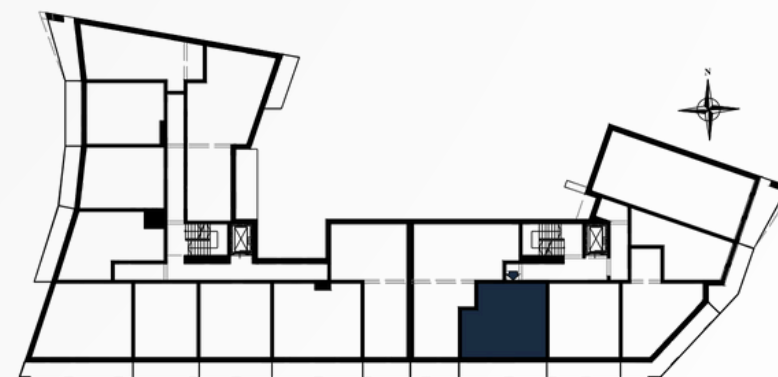
2 pokoje + aneks kuchenny

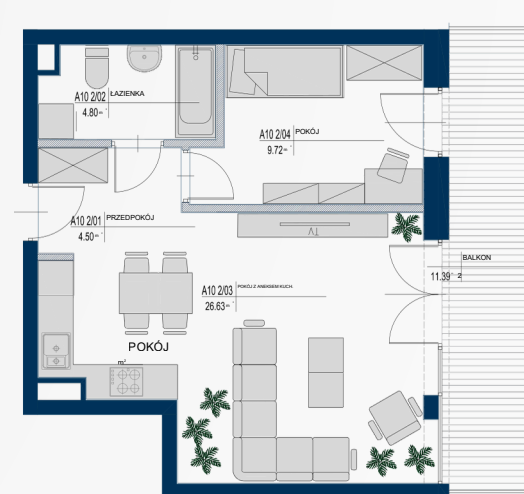
POWIERZCHNIA UŻYTKOWA 47,33 M²



Promenada Park
tel. 570 70 70 35
oferta@promenadapark.pl

Biuro sprzedaży Mrągowo
ul. Giżycka 3
11-700 Mrągowo





ŚCIANKI NADAJĄCE SIĘ DO DEMONTAŻU

A10 2/01 PRZEDPOKÓJ	4,50 m²
A10 2/02 ŁAZIENKA	4,80 m²
A10 2/03 POKÓJ Z ANEKSEM KUCH.	26,63 m²
A10 2/04 POKÓJ	9,72 m²
A10 2/05 BALKON	11,39 m²

1. Powierzchnia mieszkania w [m²] liczona według Normy PN-ISO 9836:2015-12 "Właściwości użytkowe w budownictwie. Określanie i obliczanie wskaźników powierzchniowych i kubaturowych"

2. Powierzchnie w [m²] poszczególnych pomieszczeń są podane poglądowo/szacunkowo. Aranżacja lokalu mieszkalnego przedstawiona na rzucie jest przykładowa.

3. Niniejsza karta katalogowa opracowana została na podstawie projektu budowlanego. W toku realizacji mogą wystąpić niewielkie zmiany.