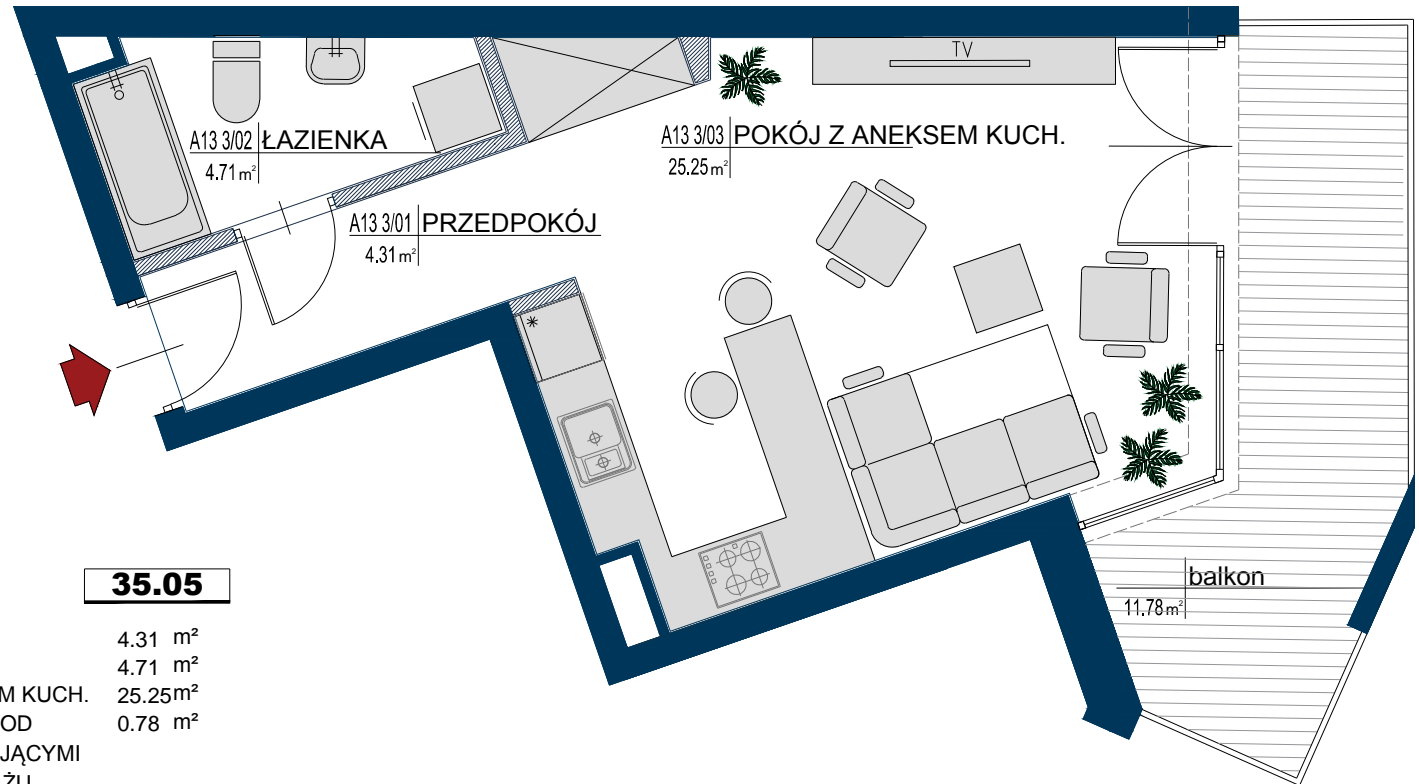


MRĄGOWO | „PROMENADA PARK” | UL. GIŻYCKA



A13 1P+AK

35.05

A13 3/01	PRZEDPOKÓJ	4.31 m ²
A13 3/02	ŁAZIENKA	4.71 m ²
A13 3/03	POKÓJ Z ANEKSEM KUCH.	25.25m ²
	POWIERZCHNIA POD ŚCIANKAMI NADAJĄCYMI SIĘ DO DEMONTAŻU	0.78 m ²
A13 3/04	BALKON	11.78m ²

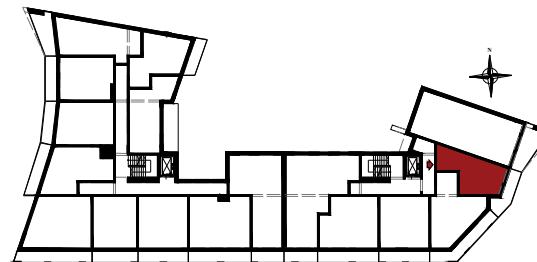


ŚCIANKI NADAJĄCE SIĘ DO DEMONTAŻU

PROMENADA
PARK

Biuro sprzedaży:
ul. Giżycka
Mrągowo
biuro@promenadapark.pl
tel.: 570 70 70 35

PIĘTRO 2:
LOKAL NR 13
1 POKÓJ
+ ANEKS KUCHENNY
POWIERZCHNIA UŻYTK.: 35,05 M²



- 1.Powierzchnia mieszkania w [m²] liczona według Normy PN-ISO 9836:2015-12 "Właściwości użytkowe w budownictwie. Określenie i obliczanie wskaźników powierzchniowych i kubaturowych"
- 2.Powierzchnie w [m²] poszczególnych pomieszczeń są podane poglądowo / szacunkowo. Aranżacja lokalu mieszkalnego przedstawiona na rzucie jest przykładowa.
3. Niniejsza karta katalogowa opracowana została na podstawie projektu budowlanego. W toku realizacji mogą wystąpić niewielkie zmiany.