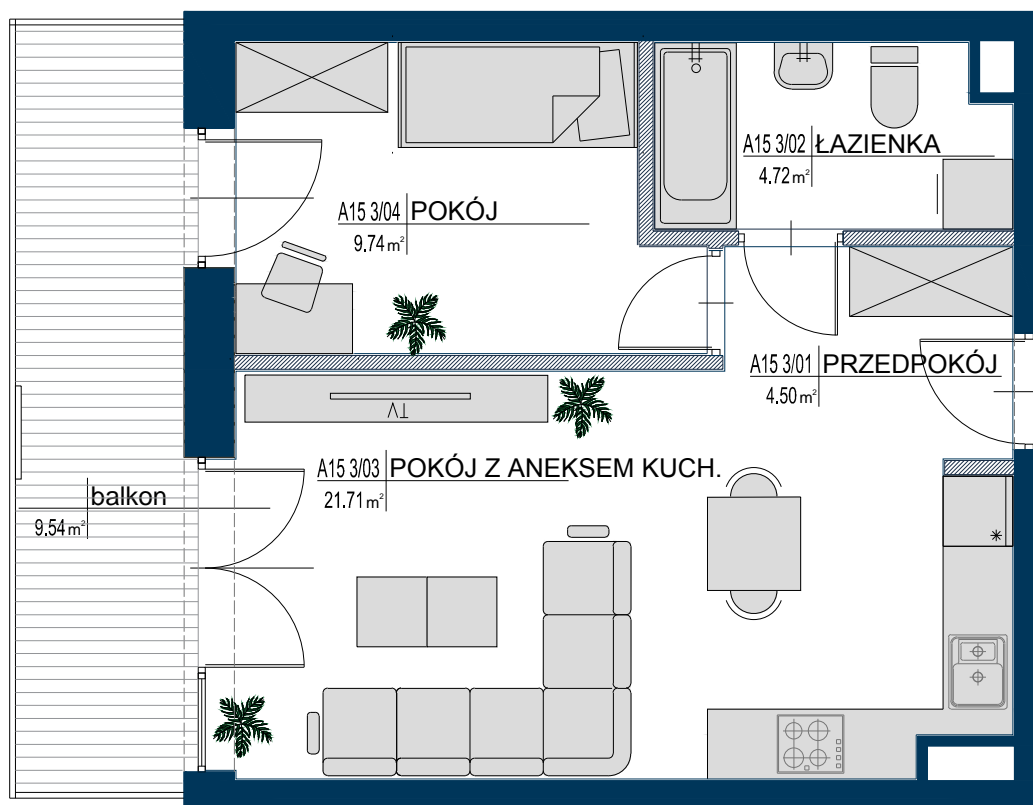


MRĄGOWO | „PROMENADA PARK” | UL. GIŻYCKA



A15 2P+AK

42.29

A15 3/01 PRZEDPOKÓJ	4.50 m ²
A15 3/02 ŁAZIENKA	4.72 m ²
A15 3/03 POKÓJ Z ANEKSEM KUCH.	21.71 m ²
A15 3/04 POKÓJ	9.74 m ²
POWIERZCHNIA POD ŚCIANKAMI NADAJĄCYMI SIĘ DO DEMONTAŻU	1.62 m ²
A15 3/05 BALKON	9.54 m ²

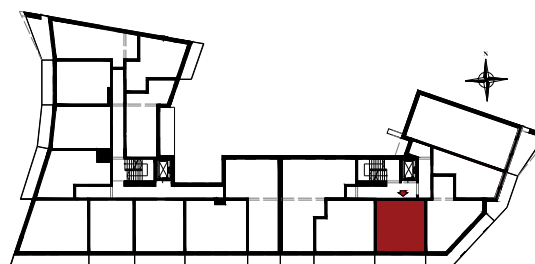


ŚCIANKI NADAJĄCE SIĘ DO DEMONTAŻU

PROMENADA
PARK

Biuro sprzedaży:
ul. Giżycka
Mrągowo
biuro@promenadapark.pl
tel.: 570 70 70 35

**PIĘTRO 2:
LOKAL NR 15
2 POKOJE
+ ANEKS KUCHENNY
POWIERZCHNIA UŻYTK.: 42,29 M²**



1. Powierzchnia mieszkania w [m²] liczona według Normy PN-ISO 9836:2015-12 "Właściwości użytkowe w budownictwie. Określenie i obliczenie wskaźników powierzchniowych i kubaturowych"
2. Powierzchnie w [m²] poszczególnych pomieszczeń są podane poglądowo / szacunkowo. Aranżacja lokalu mieszkalnego przedstawiona na rzucie jest przykładowa.
3. Niniejsza karta katalogowa opracowana została na podstawie projektu budowlanego. W toku realizacji mogą wystąpić niewielkie zmiany.

