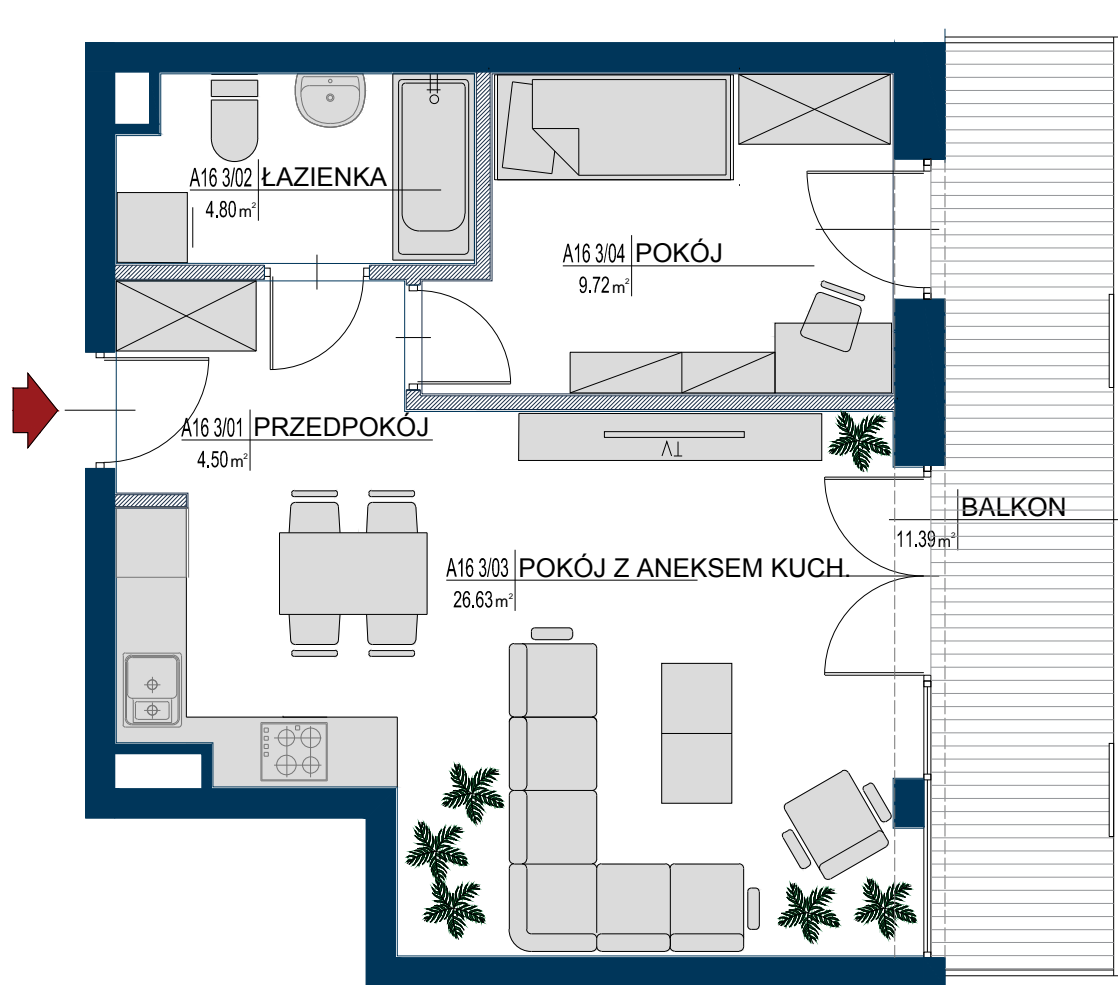


# MRĄGOWO | „PROMENADA PARK” | UL. GIŻYCKA



A16 2P+AK

**47.33**

A16 3/01	PRZEDPOKÓJ	4.50 m <sup>2</sup>
A16 3/02	ŁAZIENKA	4.80 m <sup>2</sup>
A16 3/03	POKÓJ Z ANEKSEM KUCH.	26.63 m <sup>2</sup>
A16 3/04	POKÓJ	9.72 m <sup>2</sup>
	POWIERZCHNIA POD ŚCIANKAMI NADAJĄCYMI SIĘ DO DEMONTAŻU	1.68 m <sup>2</sup>
A16 3/05	BALKON	11.39 m <sup>2</sup>

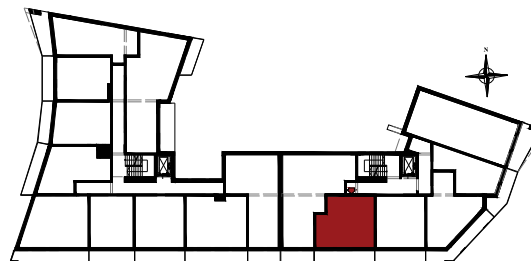


ŚCIANKI NADAJĄCE SIĘ DO DEMONTAŻU

**PROMENADA**  
PARK

Biuro sprzedaży:  
ul. Giżycka  
Mrągowo  
biuro@promenadapark.pl  
tel.: 570 70 70 35

PIĘTRO: 2  
LOKAL NR 16  
2 POKOJE  
+ ANEKS KUCHENNY  
POWIERZCHNIA UŻYTK.: 47,33 m<sup>2</sup>



1. Powierzchnia mieszkania w [m<sup>2</sup>] liczona według Normy PN-ISO 9836:2015-12 "Właściwości użytkowe w budownictwie. Określanie i obliczanie wskaźników powierzchniowych i kubaturowych"
2. Powierzchnie w [m<sup>2</sup>] poszczególnych pomieszczeń są podane poglądowo / szacunkowo. Aranżacja lokalu mieszkalnego przedstawiona na rzucie jest przykładowa.
3. Niniejsza karta katalogowa opracowana została na podstawie projektu budowlanego. W toku realizacji mogą wystąpić niewielkie zmiany.

