



# LOKAL A19

3 piętro, lokal nr 19

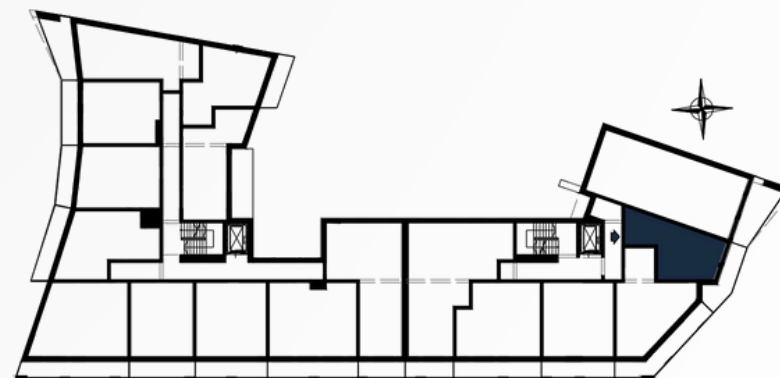
1 pokój + aneks kuchenny

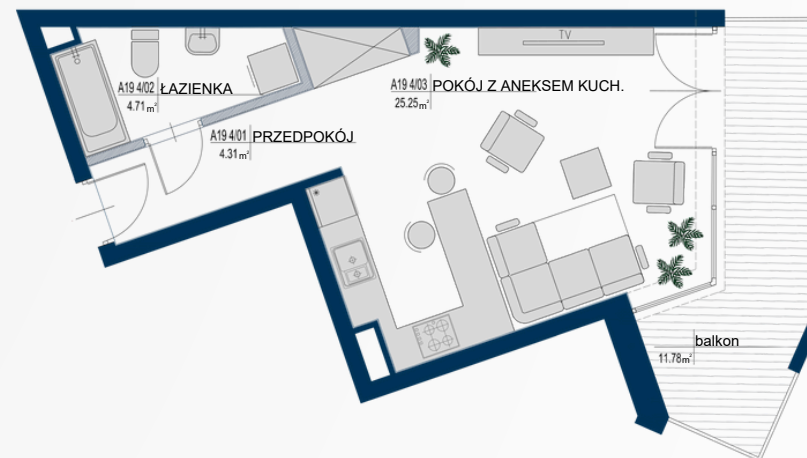
**POWIERZCHNIA UŻYTKOWA 35,05 M<sup>2</sup>**



Promenada Park  
tel. 570 70 70 35  
oferta@promenadapark.pl

Biuro sprzedaży Mrągowo  
ul. Giżycka 3  
11-700 Mrągowo





 ŚCIANKI NADAJĄCE SIĘ DO DEMONTAŻU

<b>A19 3/01 PRZEDPOKÓJ</b>	<b>4,31 m<sup>2</sup></b>
<b>A19 3/02 ŁAZIENKA</b>	<b>4,71 m<sup>2</sup></b>
<b>A19 3/03 POKÓJ Z ANEKSEM KUCH.</b>	<b>25,25 m<sup>2</sup></b>
<b>A19 3/04 BALKON</b>	<b>11,78 m<sup>2</sup></b>

1. Powierzchnia mieszkania w [m<sup>2</sup>] liczona według Normy PN-ISO 9836:2015-12 "Właściwości użytkowe w budownictwie. Określanie i obliczanie wskaźników powierzchniowych i kubaturowych"

2. Powierzchnie w [m<sup>2</sup>] poszczególnych pomieszczeń są podane poglądowo/szacunkowo. Aranżacja lokalu mieszkalnego przedstawiona na rzucie jest przykładowa.

3. Niniejsza karta katalogowa opracowana została na podstawie projektu budowlanego. W toku realizacji mogą wystąpić niewielkie zmiany.