



LOKAL A19

3 piętro, lokal nr 19

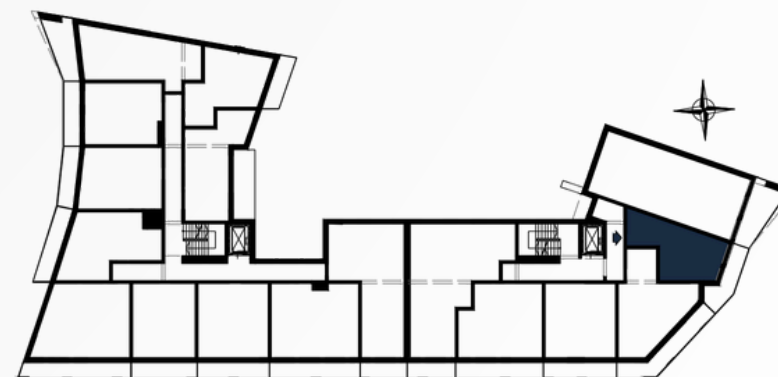
1 pokój + aneks kuchenny

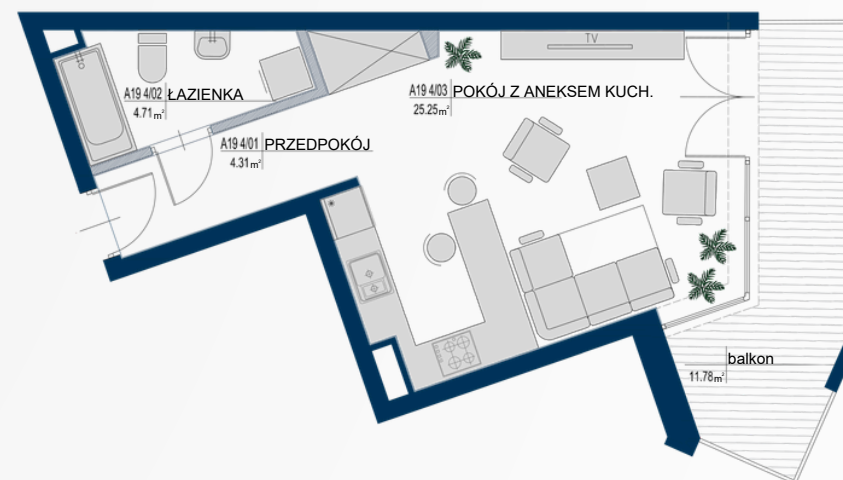
POWIERZCHNIA UŻYTKOWA 35,05 M²



Promenada Park
tel. 570 70 70 35
oferta@promenadapark.pl

Biuro sprzedaży Mrągowo
ul. Giżycka 3
11-700 Mrągowo





 ŚCIANKI NADAJĄCE SIĘ DO DEMONTAŻU

A19 3/01 PRZEDPOKÓJ	4,31 m²
A19 3/02 ŁAZIENKA	4,71 m²
A19 3/03 POKÓJ Z ANEKSEM KUCH.	25,25 m²
A19 3/04 BALKON	11,78 m²

1.Powierzchnia mieszkania w [m²] liczona według Normy PN-ISO 9836:2015-12 "Właściwości użytkowe w budownictwie. Określanie i obliczanie wskaźników powierzchniowych i kubaturowych"

2.Powierzchnie w [m²] poszczególnych pomieszczeń są podane poglądowo/szacunkowo. Aranżacja lokalu mieszkalnego przedstawiona na rzucie jest przykładowa.

3.Niniejsza karta katalogowa opracowana została na podstawie projektu budowlanego. W toku realizacji mogą wystąpić niewielkie zmiany.