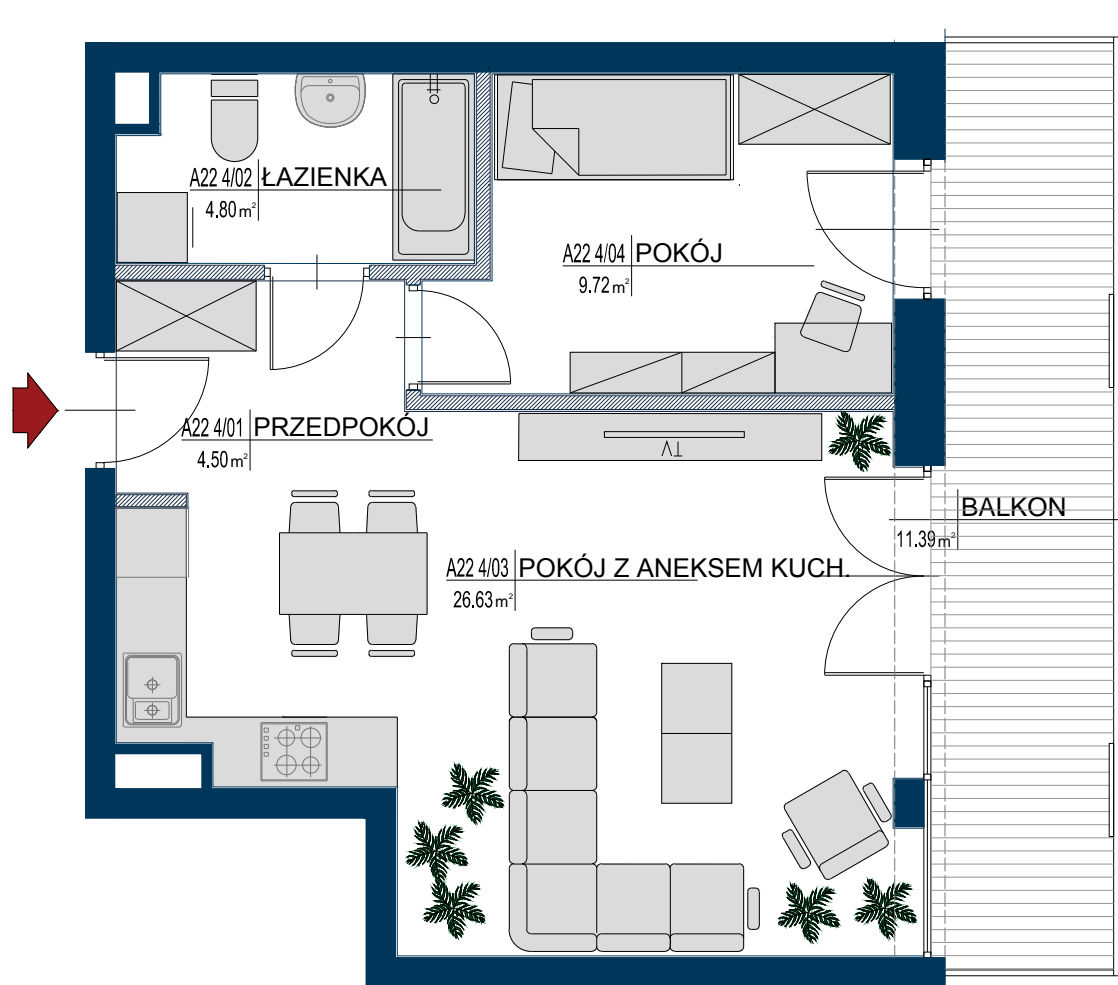


MRĄGOWO | „PROMENADA PARK” | UL. GIŻYCKA



A22 2P+AK

47.33

A22 4/01	PRZEDPOKÓJ	4.50 m ²
A22 4/02	ŁAZIENKA	4.80 m ²
A22 4/03	POKÓJ Z ANEKSEM KUCH.	26.63 m ²
A22 4/04	POKÓJ	9.72 m ²
	POWIERZCHNIA POD ŚCIANKAMI NADAJĄCYMI SIĘ DO DEMONTAŻU	1.68 m ²
A22 4/05	BALKON	11.39 m ²

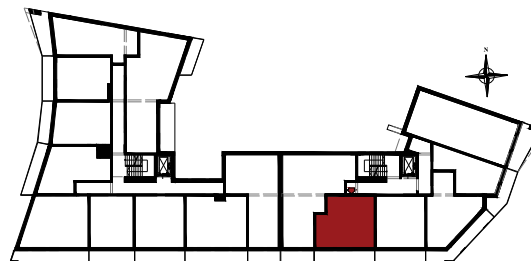


ŚCIANKI NADAJĄCE SIĘ DO DEMONTAŻU

PROMENADA
PARK

Biuro sprzedaży:
ul. Giżycka
Mrągowo
biuro@promenadapark.pl
tel.: 570 70 35

PIĘTRO: 3
LOKAL NR 22
2 POKOJE
+ ANEKS KUCHENNY
POWIERZCHNIA UŻYTK.: 47,33 m²



1. Powierzchnia mieszkania w [m²] liczona według Normy PN-ISO 9836:2015-12 "Właściwości użytkowe w budownictwie. Określanie i obliczanie wskaźników powierzchniowych i kubaturowych"
2. Powierzchnie w [m²] poszczególnych pomieszczeń są podane poglądowo / szacunkowo. Aranżacja lokalu mieszkalnego przedstawiona na rzucie jest przykładowa.
3. Niniejsza karta katalogowa opracowana została na podstawie projektu budowlanego. W toku realizacji mogą wystąpić niewielkie zmiany.

