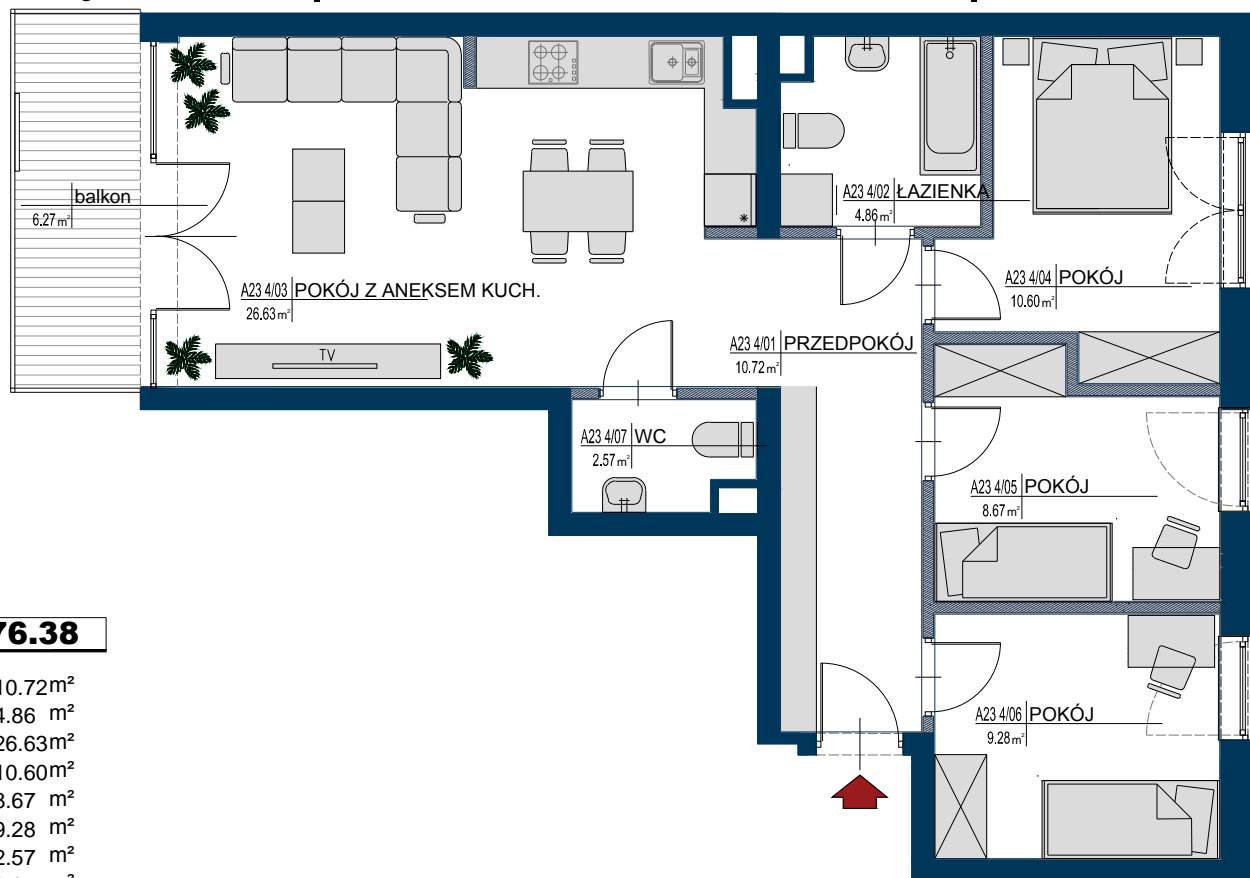


MRĄGOWO | „PROMENADA PARK” | UL. GIŻYCKA



A23 4P+AK

76.38

A23 4/01 PRZEDPOKÓJ	10.72 m ²
A23 4/02 ŁAZIENKA	4.86 m ²
A23 4/03 POKÓJ Z ANEKSEM KUCH.	26.63 m ²
A23 4/04 POKÓJ	10.60 m ²
A23 4/05 POKÓJ	8.67 m ²
A23 4/06 POKÓJ	9.28 m ²
A23 4/07 WC	2.57 m ²
POWIERZCHNIA POD ŚCIANKAMI NADAJĄCYMI SIĘ DO DEMONTAŻU	3.05 m ²
A23 4/08 BALKON	6.27 m ²

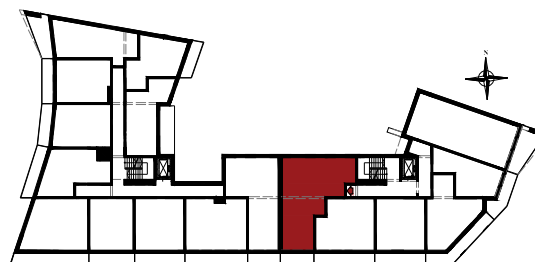


ŚCIANKI NADAJĄCE SIĘ DO DEMONTAŻU



Biuro sprzedaży:
ul. Giżycka
Mrągowo
biuro@promenadapark.pl
tel.: 570 70 70 35

PIĘTRO 3:
LOKAL NR 23
4 POKOJE
+ ANEKS KUCHENNY
POWIERZCHNIA UŻYTK.: 76,38 M²



1. Powierzchnia mieszkania w [m²] liczona według Normy PN-ISO 9836:2015-12 "Właściwości użytkowe w budownictwie. Określanie i obliczanie wskaźników powierzchniowych i kubaturowych"
2. Powierzchnie w [m²] poszczególnych pomieszczeń są podane poglądowo / szacunkowo. Aranżacja lokalu mieszkalnego przedstawiona na rzucie jest przykładowa.
3. Niniejsza karta katalogowa opracowana została na podstawie projektu budowlanego. W toku realizacji mogą wystąpić niewielkie zmiany.

