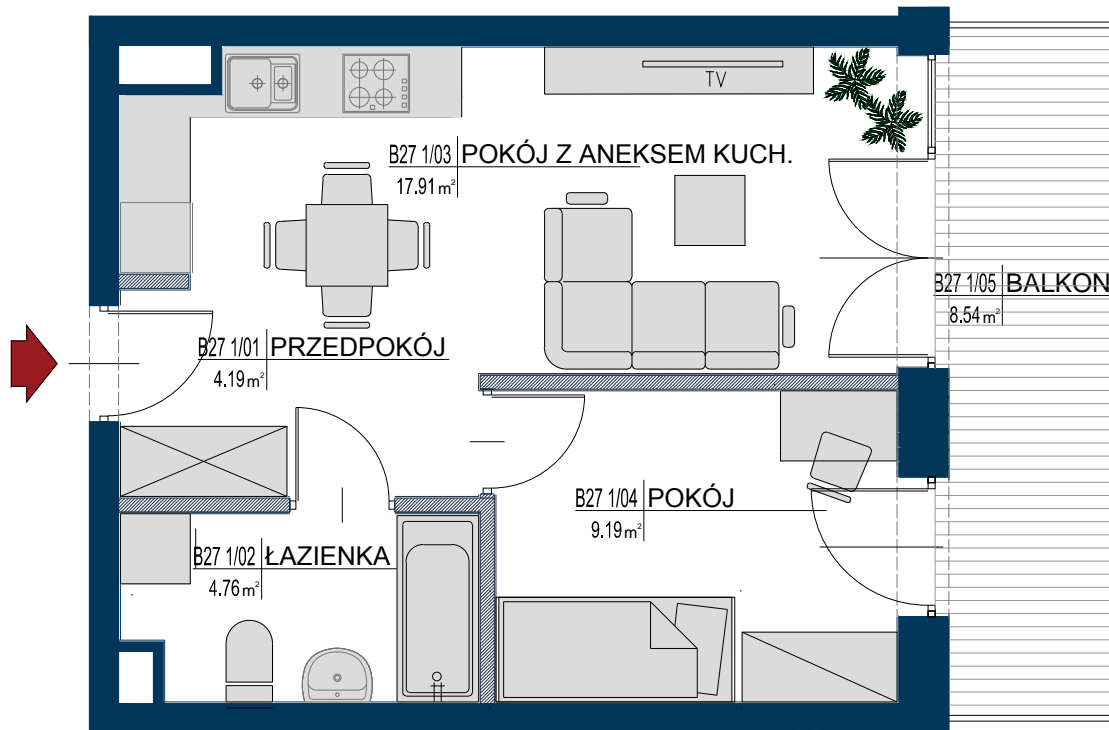
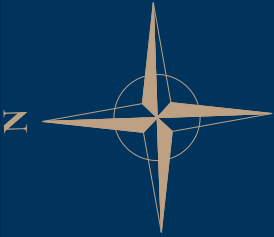



MRĄGOWO | „PROMENADA PARK” | UL. GIŻYCKA



B27 2P+AK

37.57

| | |
|--|----------------------|
| B27 1/01 PRZEDPOKÓJ | 4.19 m ² |
| B27 1/02 ŁAZIENKA | 4.76 m ² |
| B27 1/03 POKÓJ Z ANEKSEM KUCH. | 17.91 m ² |
| B27 1/04 POKÓJ | 9.19 m ² |
|  POWIERZCHNIA POD ŚCIANKAMI NADAJĄCYMI SIĘ DO DEMONTAŻU | 1.52 m ² |
| B27 1/05 BALKON | 8.54 m ² |

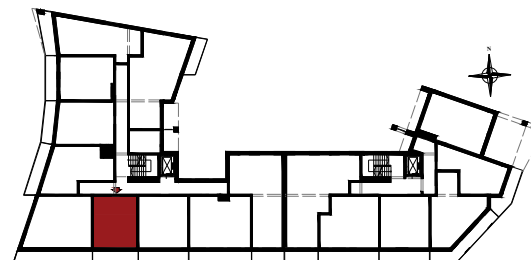


 ŚCIANKI NADAJĄCE SIĘ DO DEMONTAŻU

PROMENADA
PARK

Biuro sprzedaży:
ul. Giżycka
Mrągowo
biuro@promenadapark.pl
tel.: 570 70 70 35

PARTER
LOKAL NR 27
2 POKOJE
+ ANEKS KUCHENNY
POWIERZCHNIA UŻYTK.: 37,57 M²



1. Powierzchnia mieszkania w [m²] liczona według Normy PN-ISO 9836:2015-12 "Właściwości użytkowe w budownictwie. Określenie i obliczanie wskaźników powierzchniowych i kubaturowych"
2. Powierzchnie w [m²] poszczególnych pomieszczeń są podane poglądowo / szacunkowo. Aranżacja lokalu mieszkalnego przedstawiona na rzucie jest przykładowa.
3. Niniejsza karta katalogowa opracowana została na podstawie projektu budowlanego. W toku realizacji mogą wystąpić niewielkie zmiany.

