



# LOKAL B28

Parter, lokal nr 28

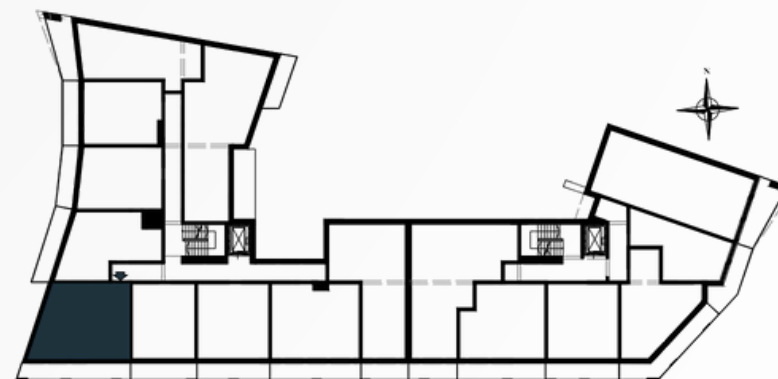
2 pokoje + aneks kuchenny

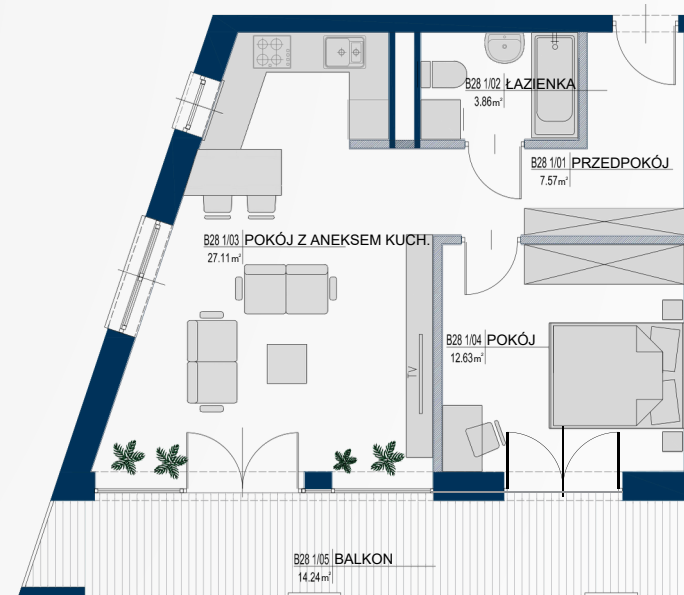
**POWIERZCHNIA UŻYTKOWA 52,99 M<sup>2</sup>**



Promenada Park  
tel. 570 70 70 35  
oferta@promenadapark.pl

Biuro sprzedaży Mrągowo  
ul. Giżycka 3  
11-700 Mrągowo





ŚCIANKI NADAJĄCE SIĘ DO DEMONTAŻU

<b>B28 1/01 PRZEDPOKÓJ</b>	<b>7,57 m<sup>2</sup></b>
<b>B28 1/02 ŁAZIENKA</b>	<b>3,86 m<sup>2</sup></b>
<b>B28 1/03 POKÓJ Z ANEKSEM KUCH.</b>	<b>27,11 m<sup>2</sup></b>
<b>B28 1/04 POKÓJ</b>	<b>12,63 m<sup>2</sup></b>
<b>B28 1/05 BALKON</b>	<b>14,12 m<sup>2</sup></b>

1. Powierzchnia mieszkania w [m<sup>2</sup>] liczona według Normy PN-ISO 9836:2015-12 "Właściwości użytkowe w budownictwie. Określanie i obliczanie wskaźników powierzchniowych i kubaturowych"  
 2. Powierzchnie w [m<sup>2</sup>] poszczególnych pomieszczeń są podane poglądowo/szacunkowo. Aranżacja lokalu mieszkalnego przedstawiona na rzucie jest przykładowa.  
 3. Niniejsza karta katalogowa opracowana została na podstawie projektu budowlanego. W toku realizacji mogą wystąpić niewielkie zmiany.