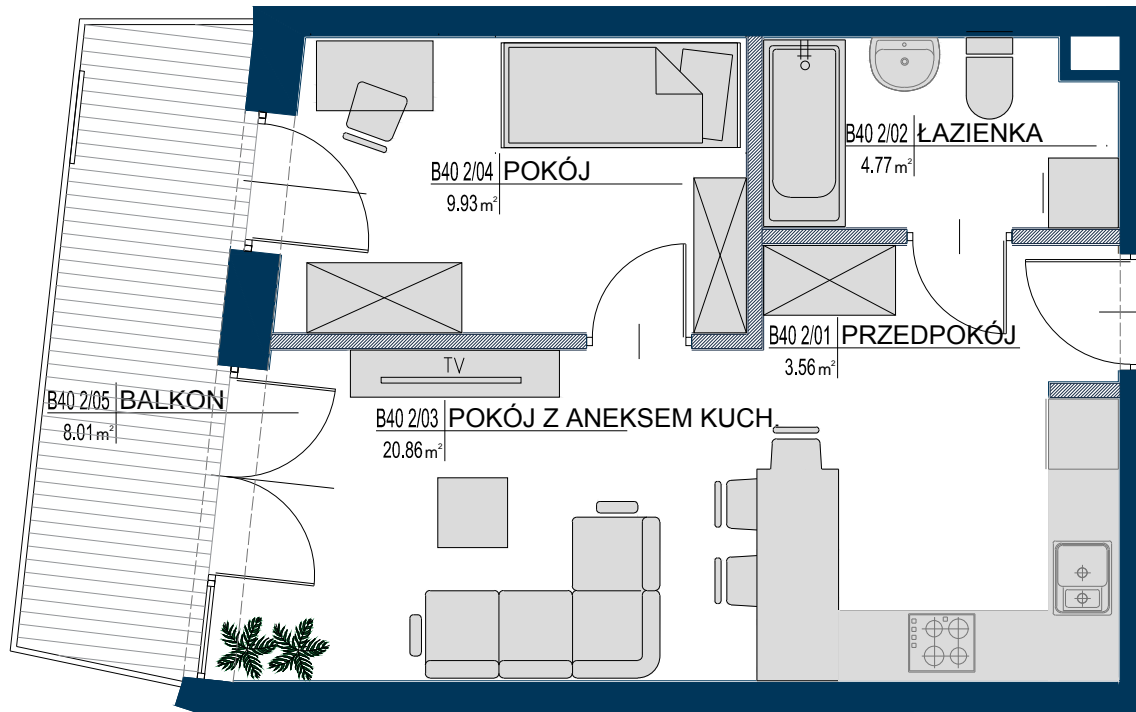


# MRĄGOWO | „PROMENADA PARK” | UL. GIŻYCKA



**B30 2P+AK**

**40.67**

B30 1/01	PRZEDPOKÓJ	3.56	m <sup>2</sup>
B30 1/02	ŁAZIENKA	4.77	m <sup>2</sup>
B30 1/03	POKÓJ Z ANEKSEM KUCH.	20.86	m <sup>2</sup>
B30 1/04	POKÓJ	9.93	m <sup>2</sup>
	POWIERZCHNIA POD ŚCIANKAMI NADAJĄCYMI SIĘ DO DEMONTAŻU	1.55	m <sup>2</sup>
B30 1/05	BALKON	8.01	m <sup>2</sup>

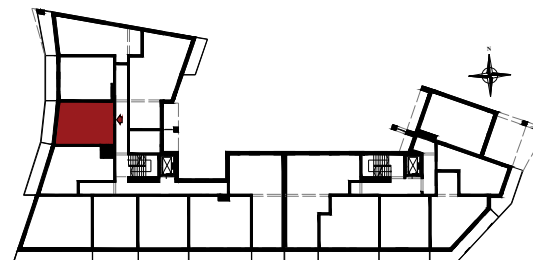


ŚCIANKI NADAJĄCE SIĘ DO DEMONTAŻU

**PROMENADA**  
PARK

Biuro sprzedaży:  
ul. Giżycka  
Mrągowo  
biuro@promenadapark.pl  
tel.: 570 70 70 35

**PARTER**  
**LOKAL NR 30**  
**2 POKOJE**  
**+ ANEKS KUCHENNY**  
**POWIERZCHNIA UŻYTK.: 40,67 M<sup>2</sup>**



1. Powierzchnia mieszkania w [m<sup>2</sup>] liczona według Normy PN-ISO 9836:2015-12 "Właściwości użytkowe w budownictwie. Określanie i obliczanie wskaźników powierzchniowych i kubaturowych"
2. Powierzchnie w [m<sup>2</sup>] poszczególnych pomieszczeń są podane poglądowo / szacunkowo. Aranżacja lokalu mieszkalnego przedstawiona na rzucie jest przykładowa.
3. Niniejsza karta katalogowa opracowana została na podstawie projektu budowlanego. W toku realizacji mogą wystąpić niewielkie zmiany.

