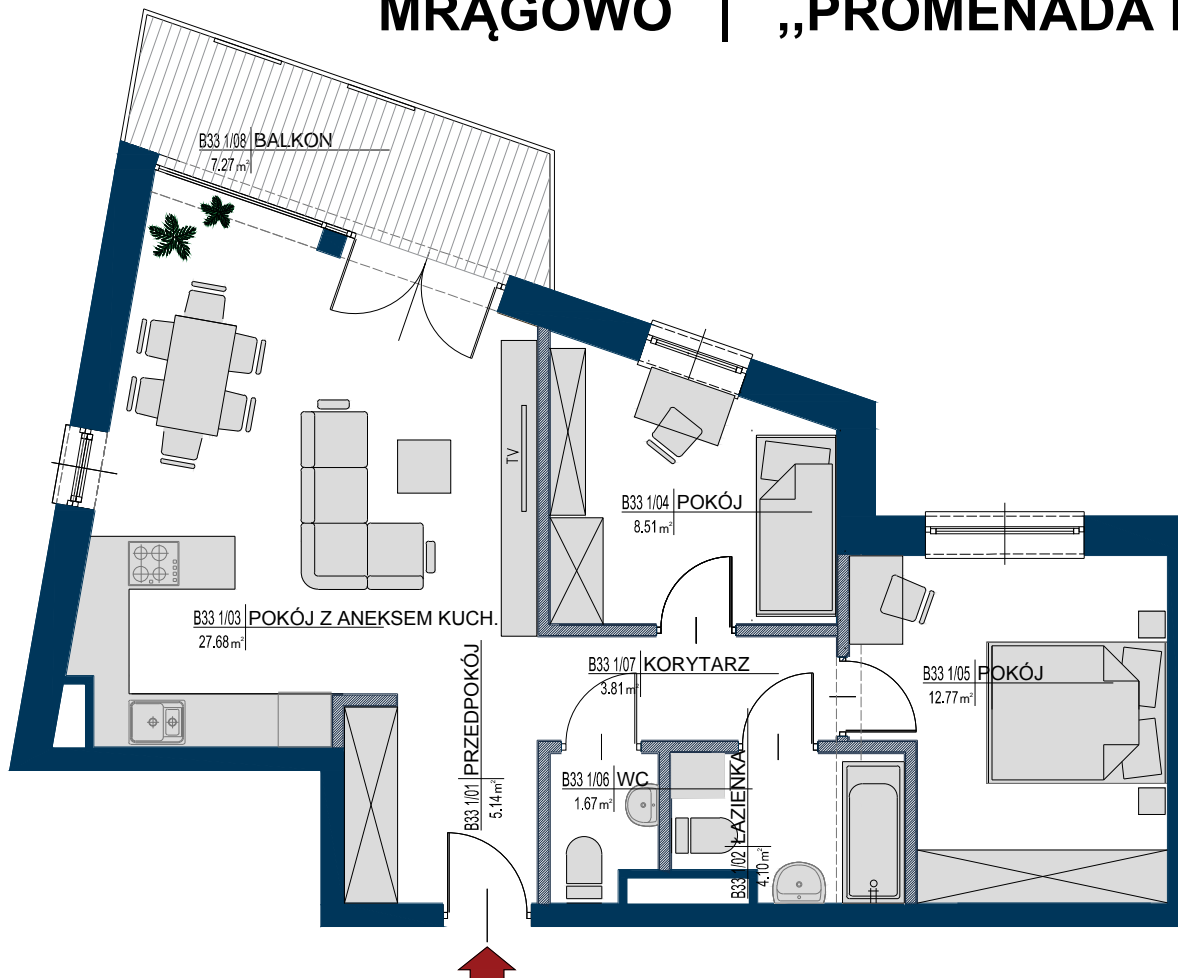
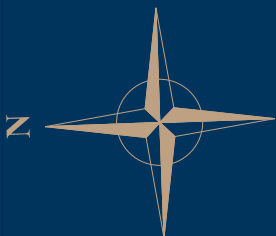


MRĄGOWO | „PROMENADA PARK” | UL. GIŻYCKA



B33 3P+AK

66.52

B33 1/01 PRZEDPOKÓJ	5.14 m ²
B33 1/02 ŁAZIENKA	4.10 m ²
B33 1/03 POKÓJ Z ANEKSEM KUCH.	27.68 m ²
B33 1/04 POKÓJ	8.51 m ²
B33 1/05 POKÓJ	12.77 m ²
B33 1/06 WC	1.67 m ²
B33 1/07 KORYTARZ	3.81 m ²
POWIERZCHNIA POD ŚCIANKAMI NADAJĄCYMI SIĘ DO DEMONTAŻU	2.84 m ²
B33 1/09 BALKON	7.27 m ²

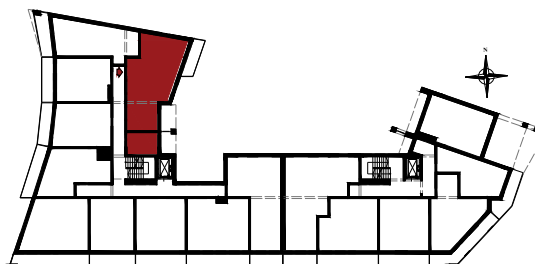


ŚCIANKI NADAJĄCE SIĘ DO DEMONTAŻU

PROMENADA
PARK

Biuro sprzedaży:
ul. Giżycka
Mrągowo
biuro@promenadapark.pl
tel.: 570 70 70 35

PARTER
LOKAL NR 33
3 POKOJE
+ ANEKS KUCHENNY
POWIERZCHNIA UŻYTK.: 66.52 M²



1. Powierzchnia mieszkania w [m²] liczona według Normy PN-ISO 9836:2015-12 "Właściwości użytkowe w budownictwie. Określenie i obliczanie wskaźników powierzchniowych i kubaturowych"
2. Powierzchnie w [m²] poszczególnych pomieszczeń są podane poglądowo / szacunkowo. Aranżacja lokalu mieszkalnego przedstawiona na rzucie jest przykładowa.
3. Niniejsza karta katalogowa opracowana została na podstawie projektu budowlanego. W toku realizacji mogą wystąpić niewielkie zmiany.

