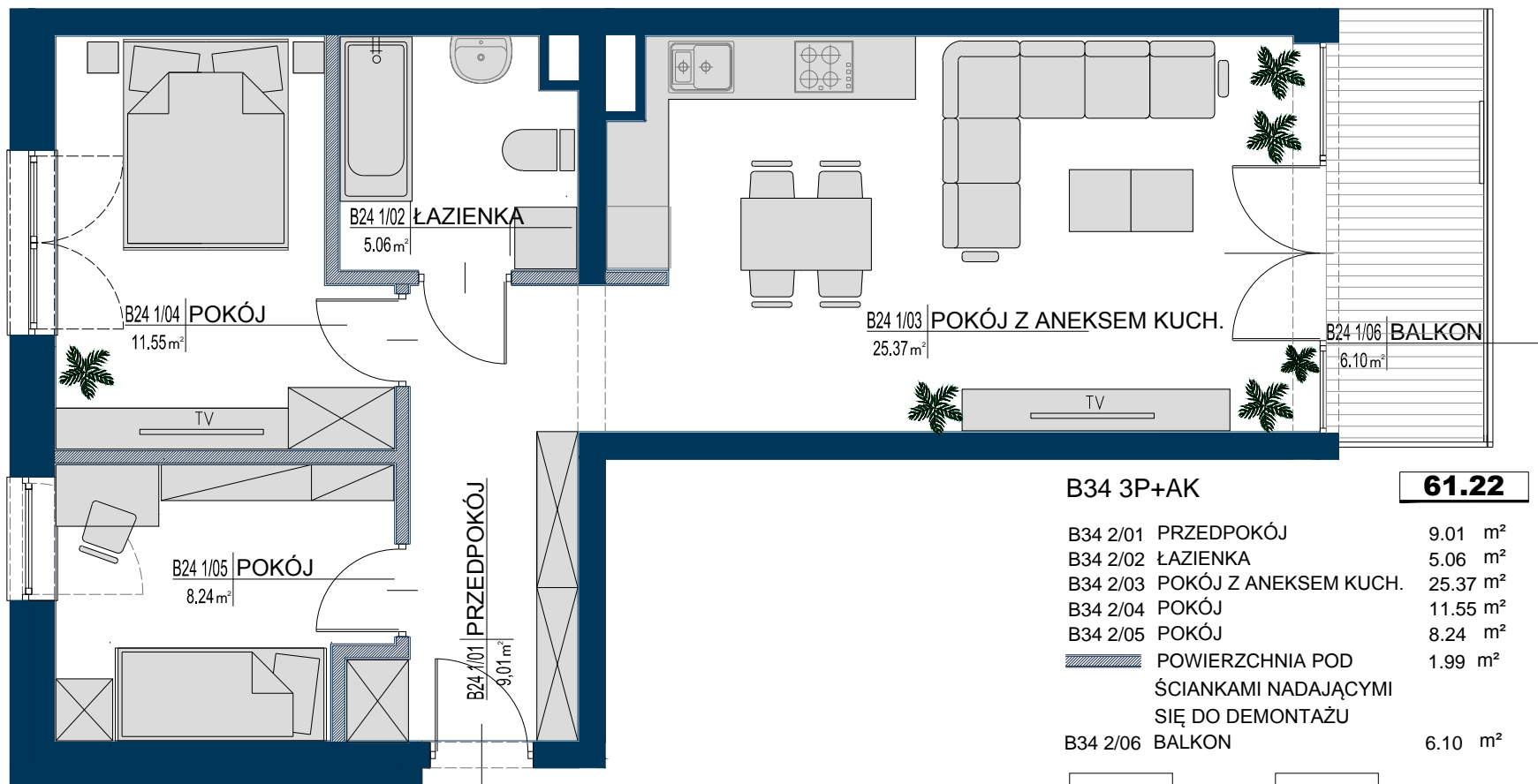


MRĄGOWO | „PROMENADA PARK” | UL. GIŻYCKA



B34 3P+AK

61.22

B34 2/01 PRZEDPOKÓJ	9.01 m ²
B34 2/02 ŁAZIENKA	5.06 m ²
B34 2/03 POKÓJ Z ANEKSEM KUCH.	25.37 m ²
B34 2/04 POKÓJ	11.55 m ²
B34 2/05 POKÓJ	8.24 m ²
POWIERZCHNIA POD ŚCIANKAMI NADAJĄCYMI SIĘ DO DEMONTAŻU	1.99 m ²
B34 2/06 BALKON	6.10 m ²

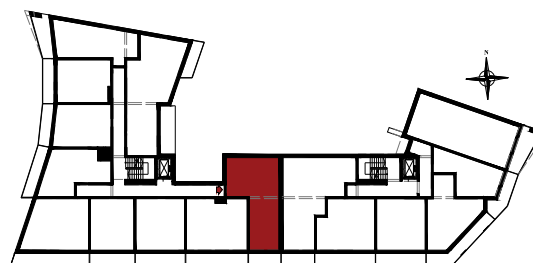


ŚCIANKI NADAJĄCE SIĘ DO DEMONTAŻU

PROMENADA
PARK

Biuro sprzedaży:
ul. Giżycka
Mrągowo
biuro@promenadapark.pl
tel.: 570 70 70 35

PIĘTRO:1
LOKAL NR 34
3 POKOJE
+ ANEKS KUCHENNY
POWIERZCHNIA UŻYTK.: 61,22 M²



- 1.Powierzchnia mieszkania w [m²] liczona według Normy PN-ISO 9836:2015-12 "Właściwości użytkowe w budownictwie. Określanie i obliczanie wskaźników powierzchniowych i kubaturowych"
- 2.Powierzchnie w [m²] poszczególnych pomieszczeń są podane poglądowo / szacunkowo. Aranżacja lokalu mieszkalnego przedstawiona na rzucie jest przykładowa.
3. Niniejsza karta katalogowa opracowana została na podstawie projektu budowlanego. W toku realizacji mogą wystąpić niewielkie zmiany.

