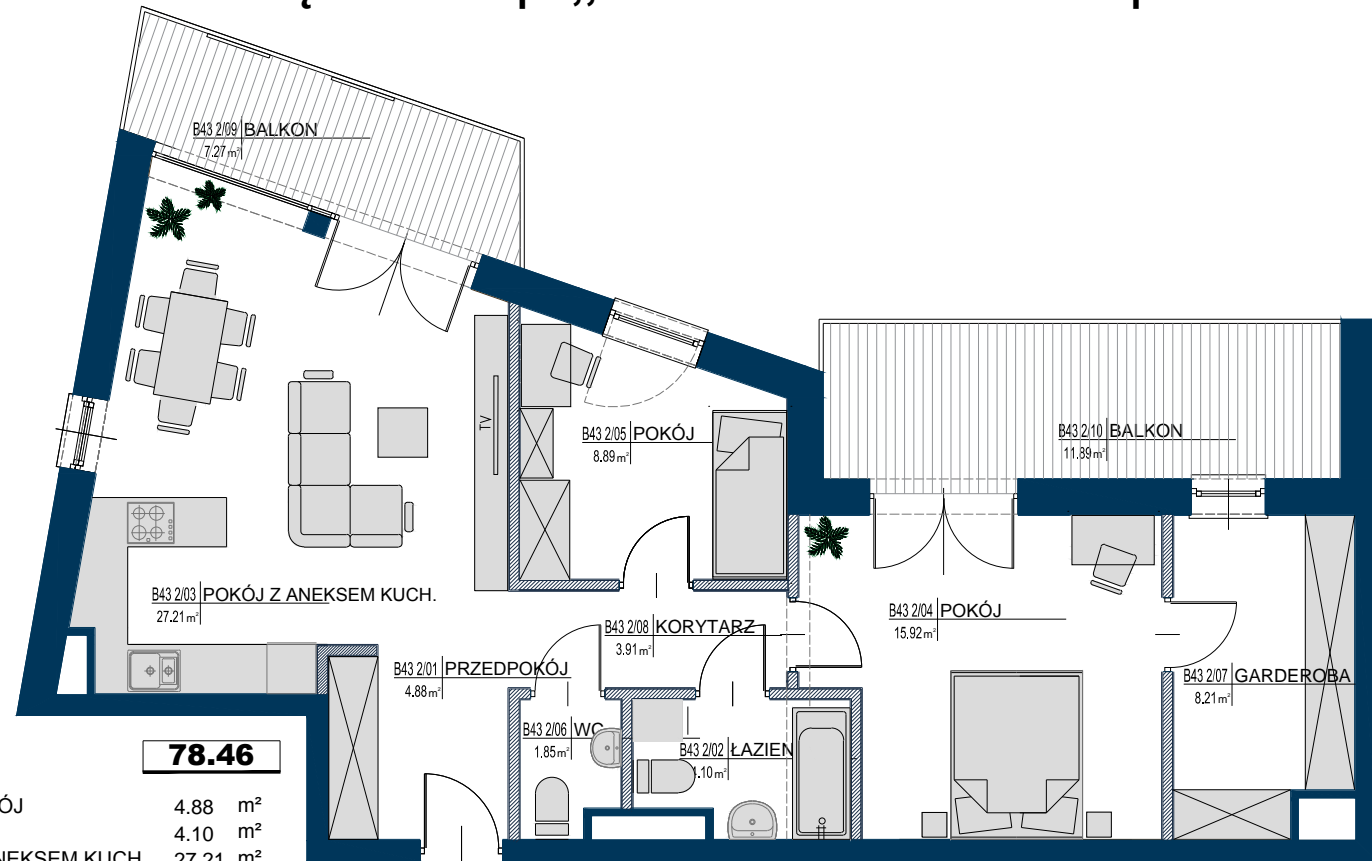
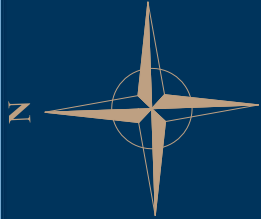


MRĄGOWO | „PROMENADA PARK” | UL. GIŻYCKA

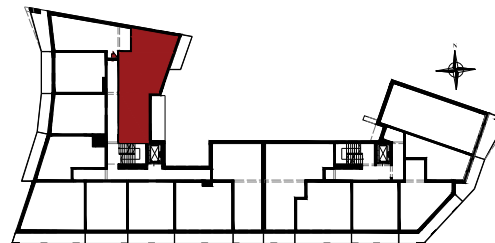


B43 3P+AK

78.46

B43 2/01 PRZEDPOKÓJ	4.88 m ²
B43 2/02 ŁAZIENKA	4.10 m ²
B43 2/03 POKÓJ Z ANEKSEM KUCH.	27.21 m ²
B43 2/04 POKÓJ	15.92 m ²
B43 2/05 POKÓJ	8.89 m ²
B43 2/06 WC	1.85 m ²
B43 2/07 GARDEROBA	8.21 m ²
B43 2/08 KORYTARZ	3.91 m ²
 POWIERZCHNIA POD ŚCIANKAMI NADAJĄCYMI SIĘ DO DEMONTAŻU	3.49 m ²
B43 2/09 BALKON	7.27 m ²
B43 2/10 BALKON	11.89 m ²

PIĘTRO: 1
 LOKAL NR 43
 3 POKOJE
 + ANEKS KUCHENNY
 POWIERZCHNIA UŻYTK.: 78.46 M²



PROMENADA
 PARK

Biuro sprzedaży:
 ul. Giżycka
 Mrągowo
 biuro@promenadapark.pl
 tel.: 570 70 70 35

1. Powierzchnia mieszkania w [m²] liczona według Normy PN-ISO 9836:1997 "Własności użytkowe w budownictwie. Określanie wskaźników powierzchniowych i kubaturowych"
 2. Powierzchnie w [m²] poszczególnych pomieszczeń są podane poglądowo / szacunkowo. Aranżacja lokalu mieszkalnego przedstawiono na rzucie jest przykładowa.
 3. Niniejsza karta katalogowa opracowana została na podstawie projektu budowlanego. W toku realizacji mogą wystąpić niewielkie zmiany.

