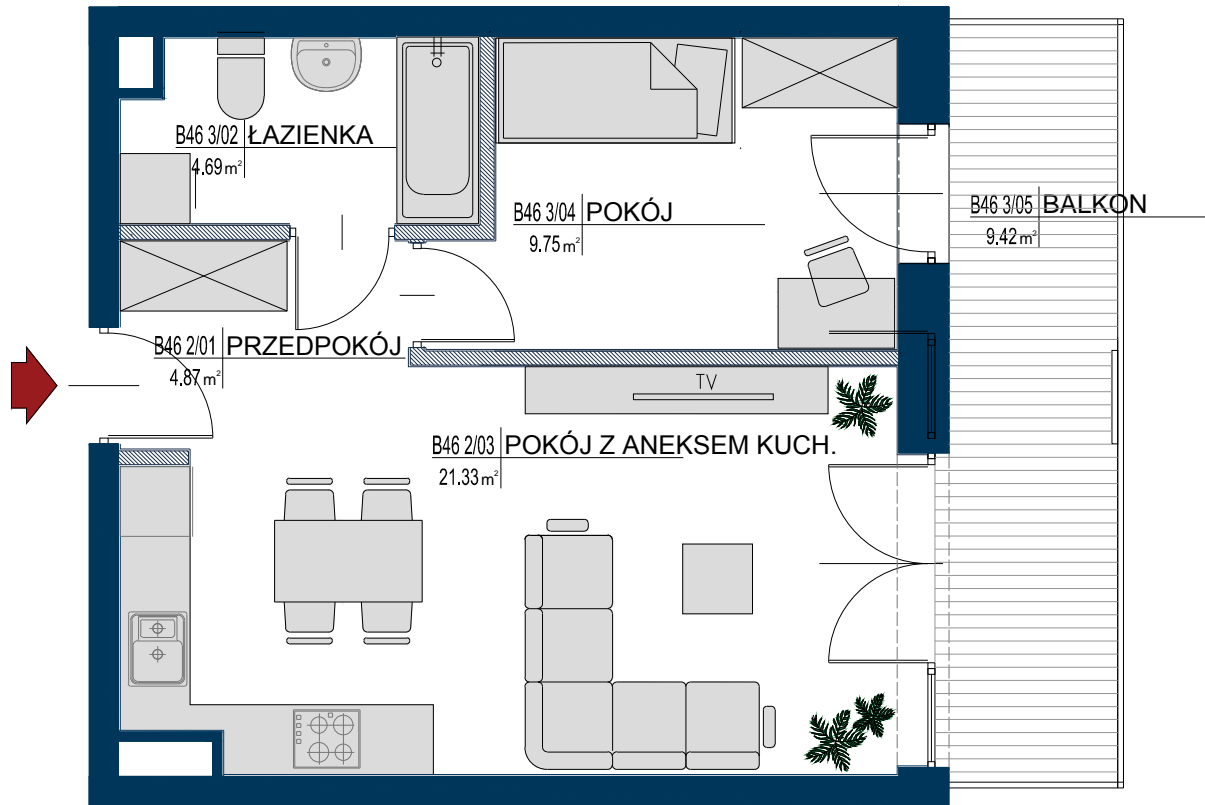
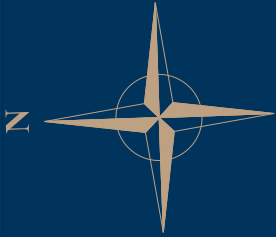


MRĄGOWO | „PROMENADA PARK” | UL. GIŻYCKA



B46 2P+AK

42.27

B46 3/01 PRZEDPOKÓJ	4.87 m ²
B46 3/02 ŁAZIENKA	4.69 m ²
B46 3/03 POKÓJ Z ANEKSEM KUCH.	21.33 m ²
B46 3/04 POKÓJ	9.75 m ²
POWIERZCHNIA POD ŚCIANKAMI NADAJĄCYMI SIĘ DO DEMONTAŻU	1.63 m ²
B46 3/05 BALKON	9.42 m ²

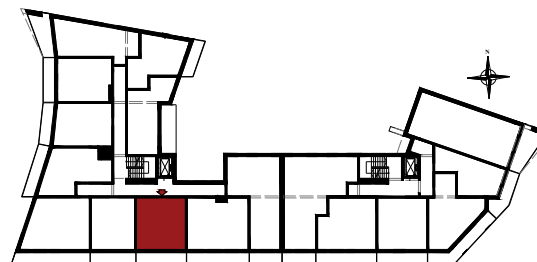


ŚCIANKI NADAJĄCE SIĘ DO DEMONTAŻU

PROMENADA
PARK

Biuro sprzedaży:
ul. Giżycka
Mrągowo
biuro@promenadapark.pl
tel.: 570 70 70 35

PIĘTRO: 2
LOKAL NR 46
2 POKOJE
+ ANEKS KUCHENNY
POWIERZCHNIA UŻYTK.: 42,27 M²



1. Powierzchnia mieszkania w [m²] liczona według Normy PN-ISO 9836:2015-12 "Właściwości użytkowe w budownictwie. Określenie i obliczanie wskaźników powierzchniowych i kubaturowych"
2. Powierzchnie w [m²] poszczególnych pomieszczeń są podane poglądowo / szacunkowo. Aranżacja lokalu mieszkalnego przedstawiona na rzucie jest przykładową.
3. Niniejsza karta katalogowa opracowana została na podstawie projektu budowlanego. W toku realizacji mogą wystąpić niewielkie zmiany.

