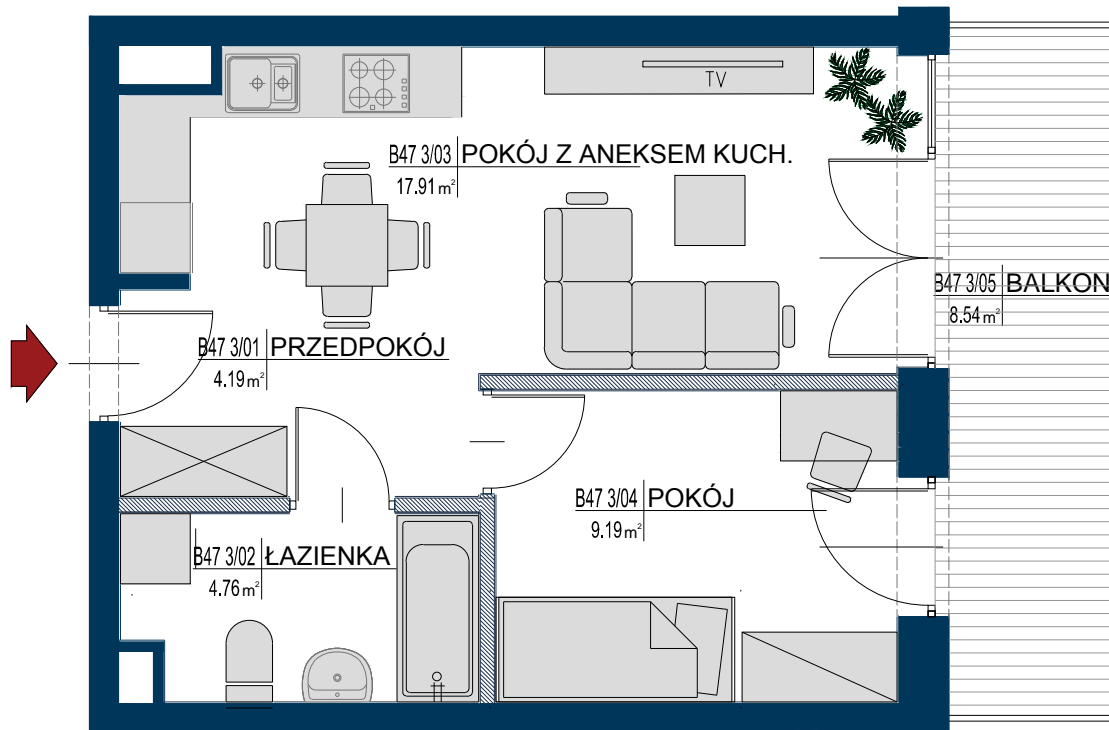
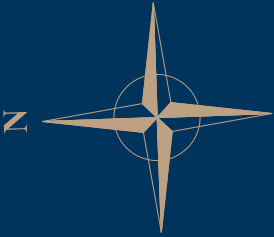



MRĄGOWO | „PROMENADA PARK” | UL. GIŻYCKA



B47 2P+AK

37.57

B47 3/01	PRZEDPOKÓJ	4.19 m ²
B47 3/02	ŁAZIENKA	4.76 m ²
B47 3/03	POKÓJ Z ANEKSEM KUCH.	17.91 m ²
B47 3/04	POKÓJ	9.19 m ²
	POWIERZCHNIA POD ŚCIANKAMI NADAJĄCYMI SIĘ DO DEMONTAŻU	1.52 m ²
B47 3/05	BALKON	8.54 m ²

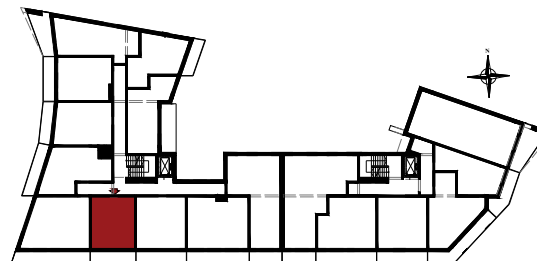


 ŚCIANKI NADAJĄCE SIĘ DO DEMONTAŻU

PROMENADA
PARK

Biuro sprzedaży:
ul. Giżycka
Mrągowo
biuro@promenadapark.pl
tel.: 570 70 70 35

PIĘTRO: 2
LOKAL NR 47
2 POKOJE
+ ANEKS KUCHENNY
POWIERZCHNIA UŻYTK.: 37,57 M²



1. Powierzchnia mieszkania w [m²] liczona według Normy PN-ISO 9836:2015-12 "Właściwości użytkowe w budownictwie. Określanie i obliczanie wskaźników powierzchniowych i kubaturowych"
2. Powierzchnie w [m²] poszczególnych pomieszczeń są podane poglądowo / szacunkowo. Aranżacja lokalu mieszkalnego przedstawiona na rzucie jest przykładowa.
3. Niniejsza karta katalogowa opracowana została na podstawie projektu budowlanego. W toku realizacji mogą wystąpić niewielkie zmiany.