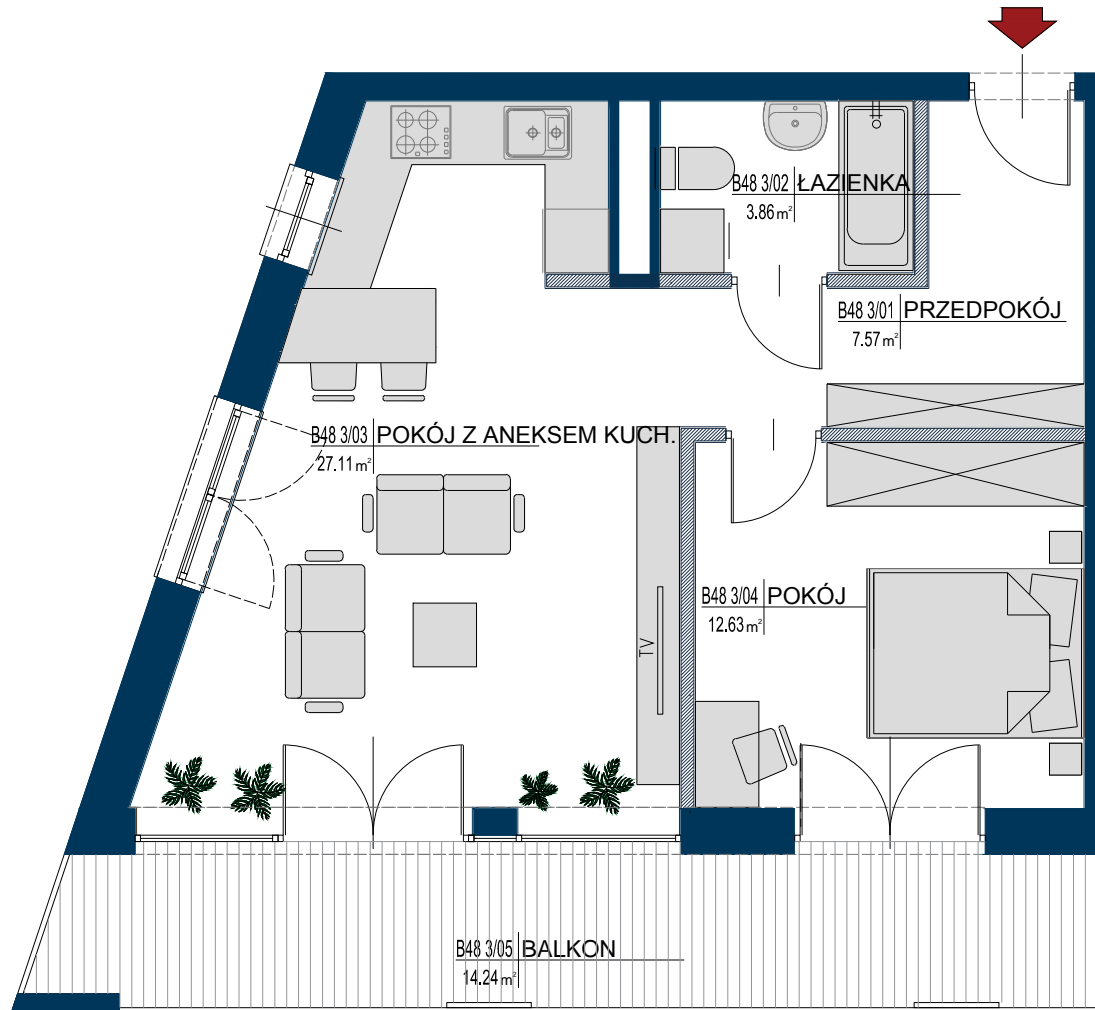


MRĄGOWO | „PROMENADA PARK” | UL. GIŻYCKA



B48 2P+AK

52.99

B48 3/01 PRZEDPOKÓJ	7.57 m ²
B48 3/02 ŁAZIENKA	3.86 m ²
B48 3/03 POKÓJ Z ANEKSEM KUCH.	27.11 m ²
B48 3/04 POKÓJ	12.63 m ²
POWIERZCHNIA POD ŚCIANKAMI NADAJĄCYMI SIĘ DO DEMONTAŻU	1.82 m ²
B48 3/05 BALKON	14.24 m ²

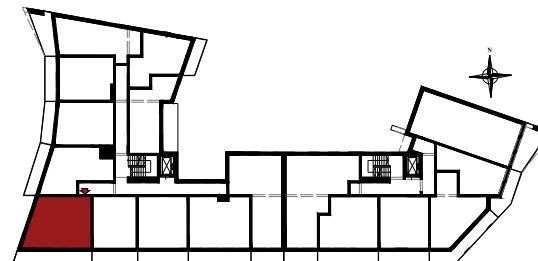


ŚCIANKI NADAJĄCE SIĘ DO DEMONTAŻU

PROMENADA
PARK

Biuro sprzedaży:
ul. Giżycka
Mrągowo
biuro@promenadapark.pl
tel.: 570 70 70 35

PIĘTRO: 2
LOKAL NR 48
2 POKOJE
+ ANEKS KUCHENNY
POWIERZCHNIA UŻYTK.: 52,99 m²



1. Powierzchnia mieszkania w [m²] liczona według Normy PN-ISO 9836:2015-12 "Właściwości użytkowe w budownictwie. Określanie i obliczanie wskaźników powierzchniowych i kubaturowych"
2. Powierzchnie w [m²] poszczególnych pomieszczeń są podane poglądowo / szacunkowo. Aranżacja lokalu mieszkalnego przedstawiona na rzucie jest przykładowa.
3. Niniejsza karta katalogowa opracowana została na podstawie projektu budowlanego. W toku realizacji mogą wystąpić niewielkie zmiany.

