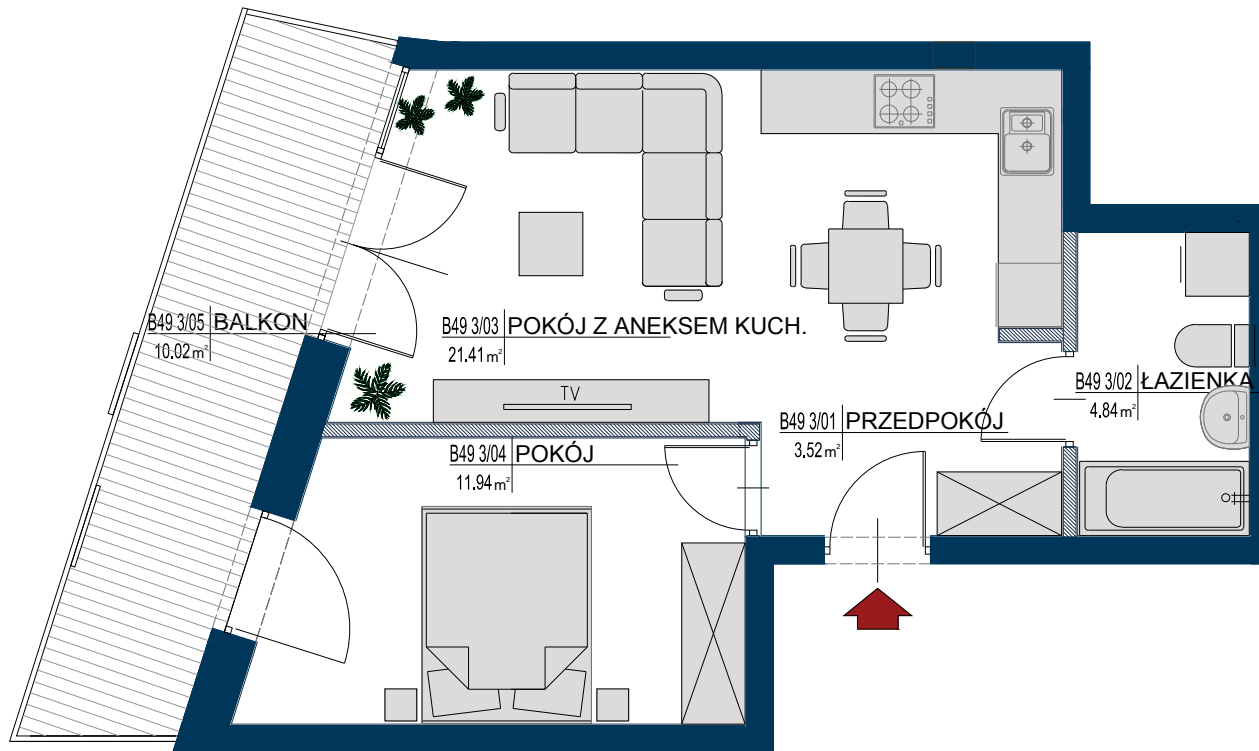


MRĄGOWO | „PROMENADA PARK” | UL. GIŻYCKA



B49 2P+AK

43.04

B49 3/01	PRZEDPOKÓJ	3.52	m ²
B49 3/02	ŁAZIENKA	4.84	m ²
B49 3/03	POKÓJ Z ANEKSEM KUCH.	21.41	m ²
B49 3/04	POKÓJ	11.94	m ²
	POWIERZCHNIA POD ŚCIANKAMI NADAJĄCYMI SIĘ DO DEMONTAŻU	1.31	m ²
B49 3/05	BALKON	10.02	m ²

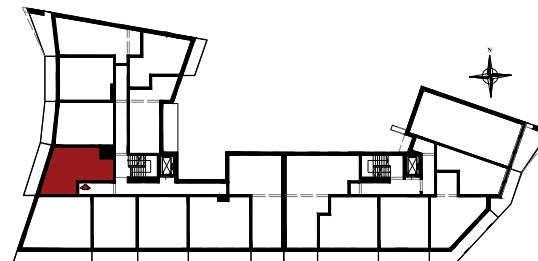


ŚCIANKI NADAJĄCE SIĘ DO DEMONTAŻU

PROMENADA
PARK

Biuro sprzedaży:
ul. Giżycka
Mrągowo
biuro@promenadapark.pl
tel.: 570 70 70 35

PIĘTRO: 2
LOKAL NR 49
2 POKOJE
+ ANEKS KUCHENNY
POWIERZCHNIA UŻYTK.: 43,04 M²



1. Powierzchnia mieszkania w [m²] liczona według Normy PN-ISO 9836:2015-12 "Właściwości użytkowe w budownictwie. Określanie i obliczanie wskaźników powierzchniowych i kubaturowych"
2. Powierzchnie w [m²] poszczególnych pomieszczeń są podane poglądowo / szacunkowo. Aranżacja lokalu mieszkalnego przedstawiona na rzucie jest przykładowa.
3. Niniejsza karta katalogowa opracowana została na podstawie projektu budowlanego. W toku realizacji mogą wystąpić niewielkie zmiany.

