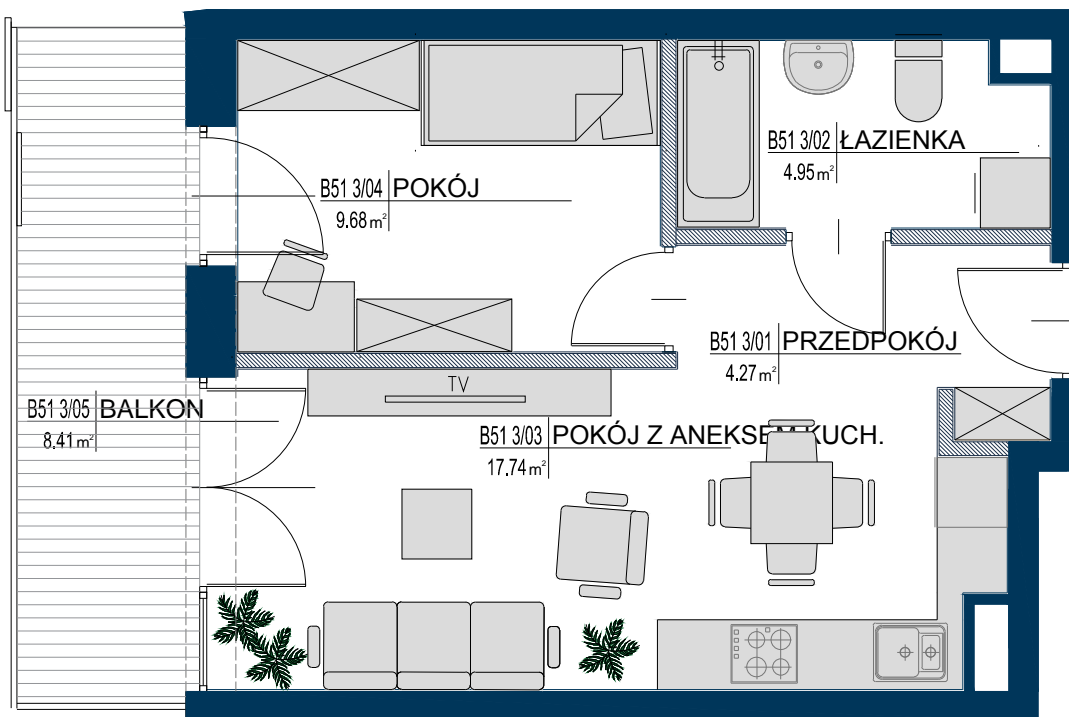


MRĄGOWO | „PROMENADA PARK” | UL. GIŻYCKA



B51 2P+AK

38.23

B51 3/01 PRZEDPOKÓJ	4.27 m ²
B51 3/02 ŁAZIENKA	4.95 m ²
B51 3/03 POKÓJ Z ANEKSEM KUCH.	17.74 m ²
B51 3/04 POKÓJ	9.68 m ²
POWIERZCHNIA POD ŚCIANKAMI NADAJĄCYMI SIĘ DO DEMONTAŻU	1.59 m ²
B51 3/05 BALKON	8.41 m ²

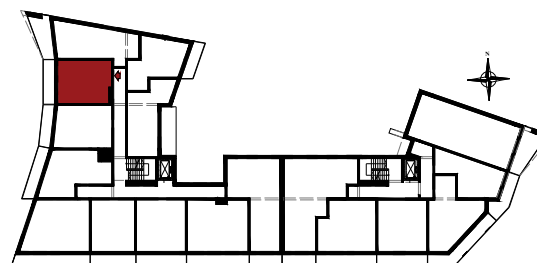


ŚCIANKI NADAJĄCE SIĘ DO DEMONTAŻU

PROMENADA
PARK

Biuro sprzedaży:
ul. Giżycka
Mrągowo
biuro@promenadapark.pl
tel.: 570 70 70 35

PIĘTRO: 2
LOKAL NR 51
2 POKOJE
+ ANEKS KUCHENNY
POWIERZCHNIA UŻYTK.: 38,23 M²



1. Powierzchnia mieszkania w [m²] liczona według Normy PN-ISO 9836:2015-12 "Właściwości użytkowe w budownictwie. Określanie i obliczanie wskaźników powierzchniowych i kubaturowych"
2. Powierzchnie w [m²] poszczególnych pomieszczeń są podane poglądowo / szacunkowo. Aranżacja lokalu mieszkalnego przedstawiona na rzucie jest przykładowa.
3. Niniejsza karta katalogowa opracowana została na podstawie projektu budowlanego. W toku realizacji mogą wystąpić niewielkie zmiany.

