



LOKAL B52

2 piętro, lokal nr 52

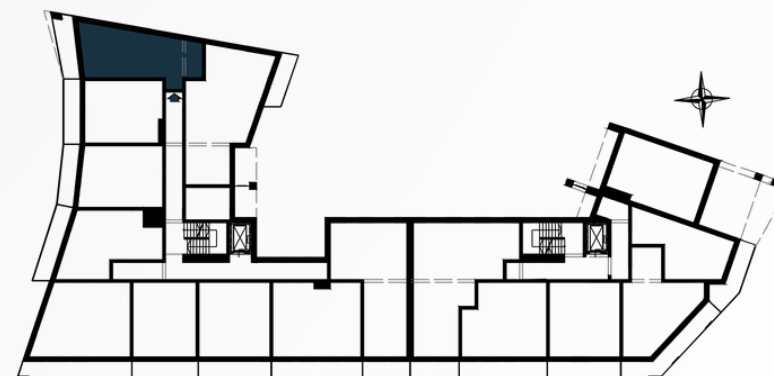
2 pokoje + aneks kuchenny

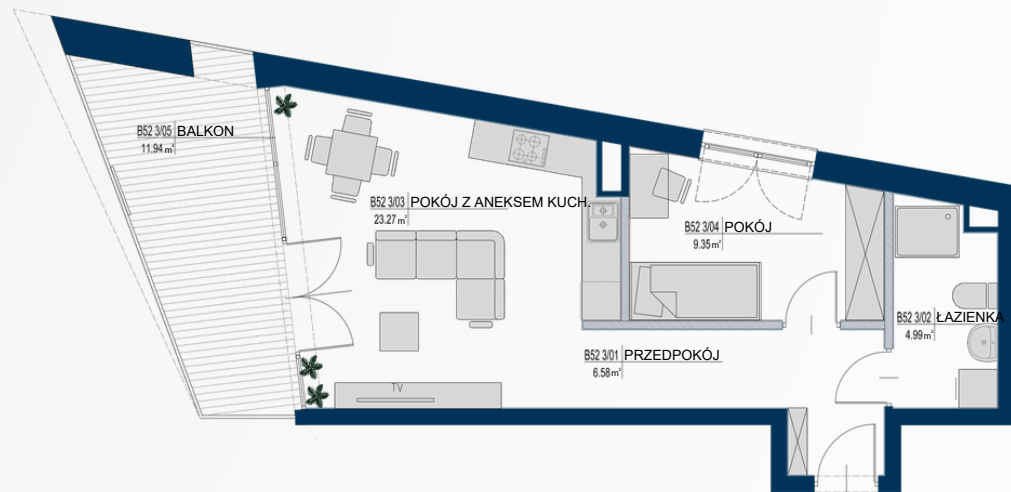
POWIERZCHNIA UŻYTKOWA 45,76 M²



Promenada Park
tel. 570 70 70 35
oferta@promenadapark.pl

Biuro sprzedaży Mrągowo
ul. Giżycka 3
11-700 Mrągowo





 ŚCIANKI NADAJĄCE SIĘ DO DEMONTAŻU

B52 3/01 PRZEDPOKÓJ	6,58 m²
B52 3/02 ŁAZIENKA	4,99 m²
B52 3/03 POKÓJ Z ANEKSEM KUCH.	23,27 m²
B52 3/04 POKÓJ	9,35 m²
B52 3/05 BALKON	11,94 m²

1. Powierzchnia mieszkania w [m²] liczona według Normy PN-ISO 9836:2015-12 "Właściwości użytkowe w budownictwie. Określanie i obliczanie wskaźników powierzchniowych i kubaturowych"

2. Powierzchnie w [m²] poszczególnych pomieszczeń są podane poglądowo/szacunkowo. Aranżacja lokalu mieszkalnego przedstawiona na rzucie jest przykładowa.

3. Niniejsza karta katalogowa opracowana została na podstawie projektu budowlanego. W toku realizacji mogą wystąpić niewielkie zmiany.