



LOKAL B53

2 piętro, lokal nr 53

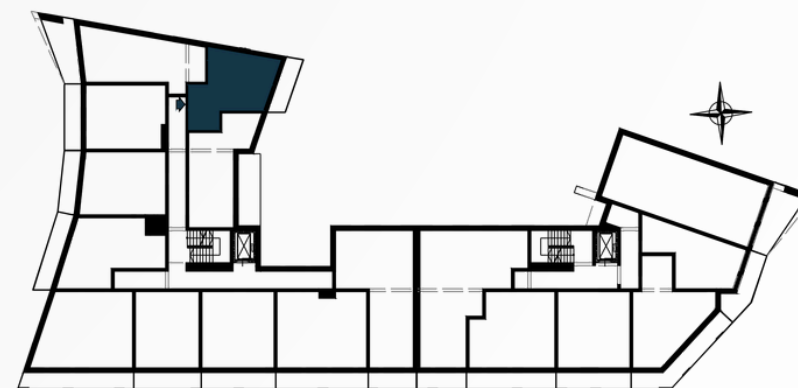
1 pokój + aneks kuchenny

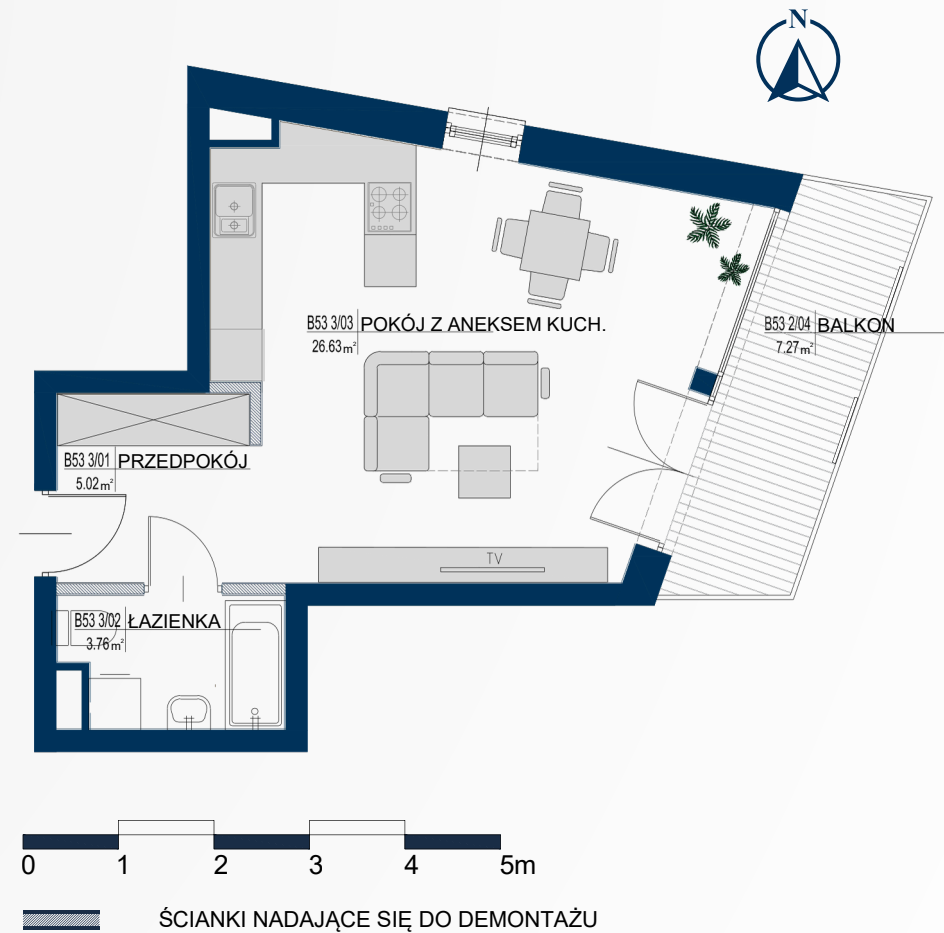
POWIERZCHNIA UŻYTKOWA 36,33 M²



Promenada Park
tel. 570 70 70 35
oferta@promenadapark.pl

Biuro sprzedaży Mrągowo
ul. Giżycka 3
11-700 Mrągowo





B53 3/01 PRZEDPOKÓJ	5,02 m²
B53 3/02 ŁAZIENKA	3,76 m²
B53 3/03 POKÓJ Z ANEKSEM KUCH.	26,63 m²
B53 3/04 BALKON	7,27 m²

1. Powierzchnia mieszkania w [m²] liczona według Normy PN-ISO 9836:2015-12 "Właściwości użytkowe w budownictwie. Określanie i obliczanie wskaźników powierzchniowych i kubaturowych"
 2. Powierzchnie w [m²] poszczególnych pomieszczeń są podane poglądowo/szacunkowo. Aranżacja lokalu mieszkalnego przedstawiona na rzucie jest przykładowa.
 3. Niniejsza karta katalogowa opracowana została na podstawie projektu budowlanego. W toku realizacji mogą wystąpić niewielkie zmiany.