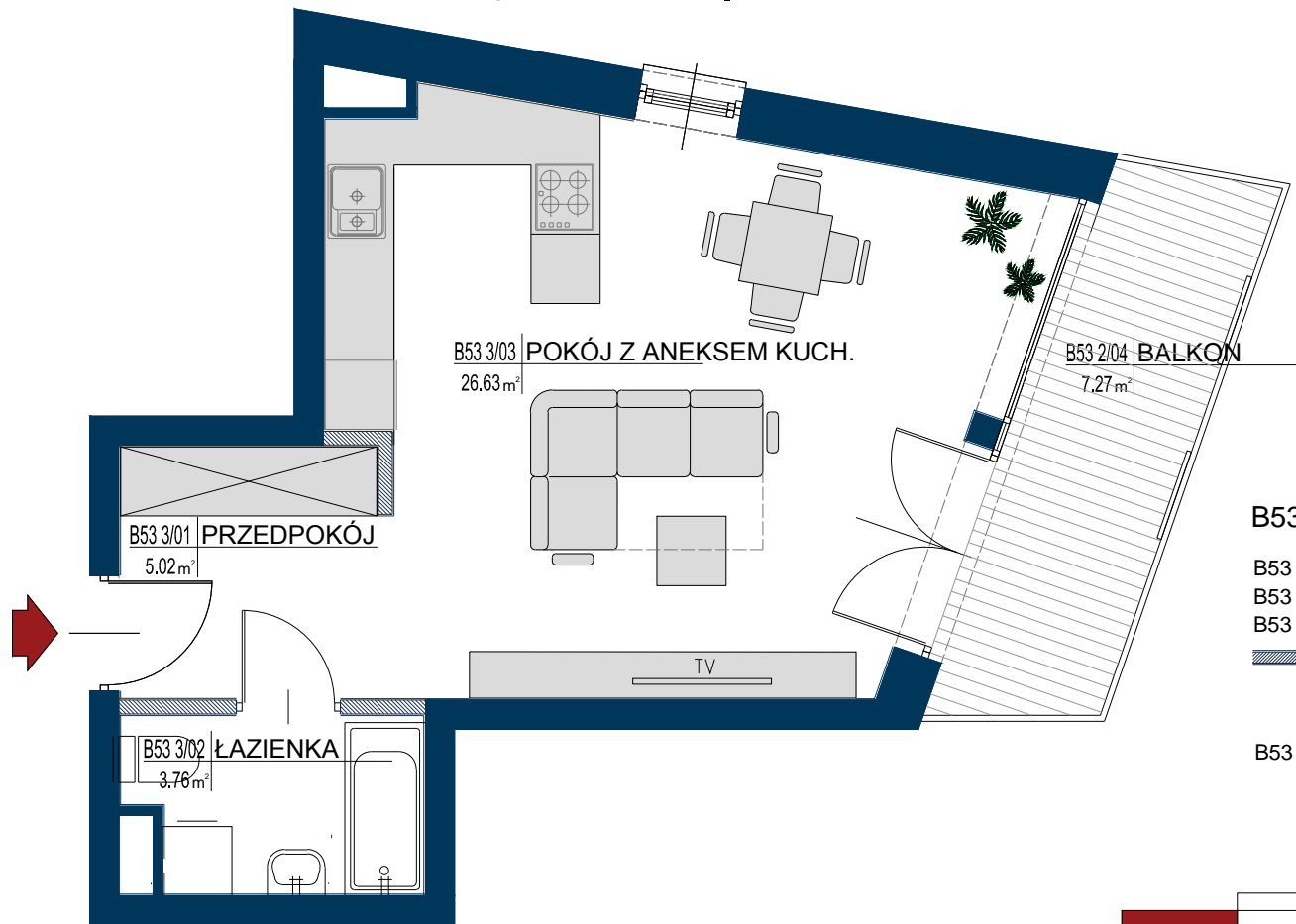


MRĄGOWO | „PROMENADA PARK” | UL. GIŻYCKA



B53 1P+AK

36.33

B53 3/01	PRZEDPOKÓJ	5.02 m ²
B53 3/02	ŁAZIENKA	3.76 m ²
B53 3/03	POKÓJ Z ANEKSEM KUCH.	26.63 m ²
	POWIERZCHNIA POD ŚCIANKAMI NADAJĄCYMI SIĘ DO DEMONTAŻU	0,92 m ²
B53 3/04	BALKON	7.27 m ²

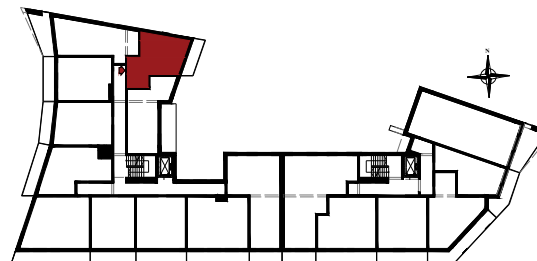


ŚCIANKI NADAJĄCE SIĘ DO DEMONTAŻU

PROMENADA
PARK

Biuro sprzedaży:
ul. Giżycka
Mrągowo
biuro@promenadapark.pl
tel.: 570 70 70 35

PIĘTRO: 2
LOKAL NR 53
1 POKÓJ
+ ANEKS KUCHENNY
POWIERZCHNIA UŻYTK.: 36,33 M²



1. Powierzchnia mieszkania w [m²] liczona według Normy PN-ISO 9836:2015-12 "Właściwości użytkowe w budownictwie. Określanie i obliczanie wskaźników powierzchniowych i kubaturowych"
2. Powierzchnie w [m²] poszczególnych pomieszczeń są podane poglądowo / szacunkowo. Aranżacja lokalu mieszkalnego przedstawiona na rzucie jest przykładowa.
3. Niniejsza karta katalogowa opracowana została na podstawie projektu budowlanego. W toku realizacji mogą wystąpić niewielkie zmiany.