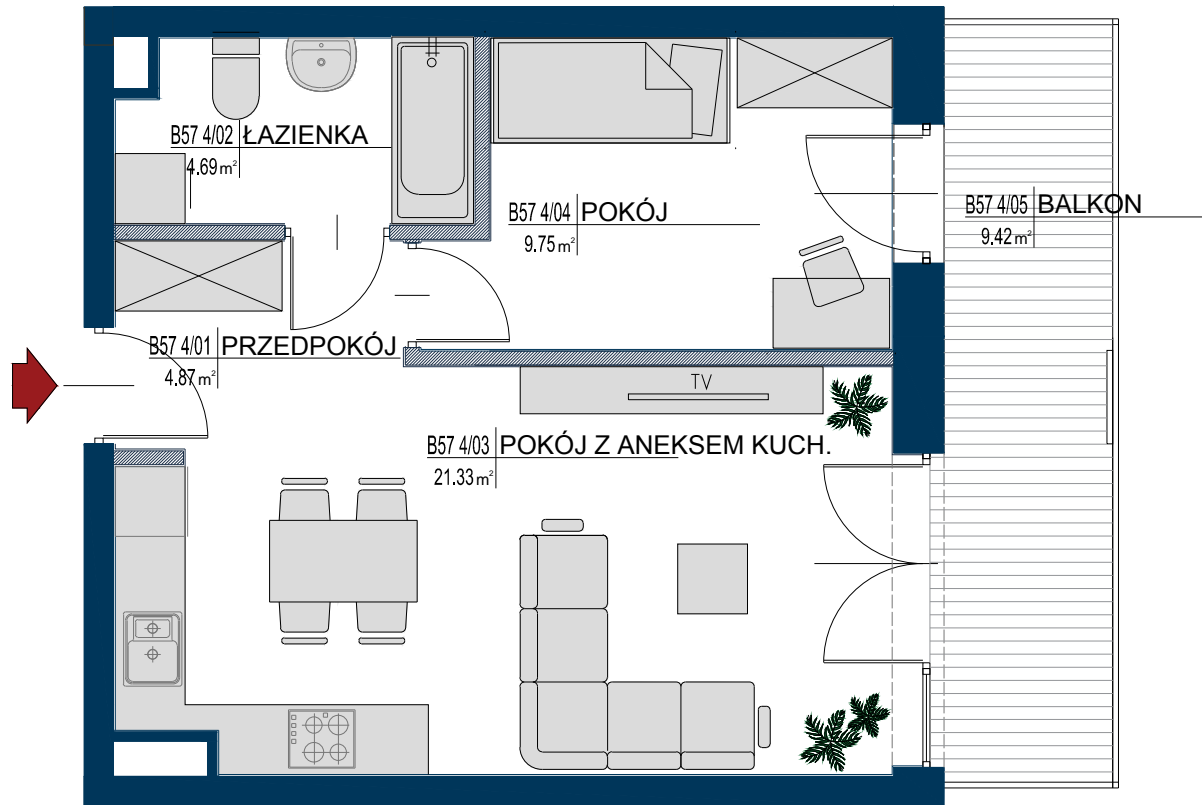
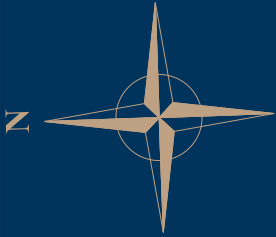


# MRĄGOWO | „PROMENADA PARK” | UL. GIŻYCKA



## B57 2P+AK

**42.27**

B57 4/01 PRZEDPOKÓJ	4.87 m <sup>2</sup>
B57 4/02 ŁAZIENKA	4.69 m <sup>2</sup>
B57 4/03 POKÓJ Z ANEKSEM KUCH.	21.33 m <sup>2</sup>
B57 4/04 POKÓJ	9.75 m <sup>2</sup>
POWIERZCHNIA POD ŚCIANKAMI NADAJĄCYMI SIĘ DO DEMONTAŻU	1.63 m <sup>2</sup>
B57 4/05 BALKON	9.42 m <sup>2</sup>

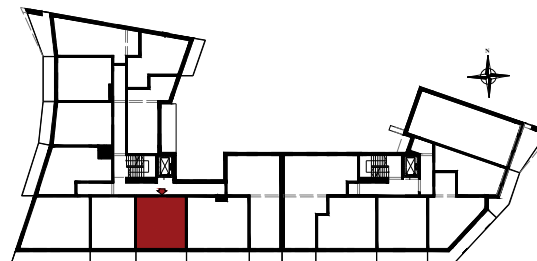


ŚCIANKI NADAJĄCE SIĘ DO DEMONTAŻU

**PROMENADA**  
PARK

Biuro sprzedaży:  
ul. Giżycka  
Mrągowo  
biuro@promenadapark.pl  
tel.: 570 70 70 35

PIĘTRO: 3  
LOKAL NR 57  
2 POKOJE  
+ ANEKS KUCHENNY  
POWIERZCHNIA UŻYTK.: 42,27 M<sup>2</sup>



1. Powierzchnia mieszkania w [m<sup>2</sup>] liczona według Normy PN-ISO 9836:2015-12 "Właściwości użytkowe w budownictwie. Określenie i obliczenie wskaźników powierzchniowych i kubaturowych"
2. Powierzchnie w [m<sup>2</sup>] poszczególnych pomieszczeń są podane poglądowo / szacunkowo. Aranżacja lokalu mieszkalnego przedstawiona na rzucie jest przykładowa.
3. Niniejsza karta katalogowa opracowana została na podstawie projektu budowlanego. W toku realizacji mogą wystąpić niewielkie zmiany.

