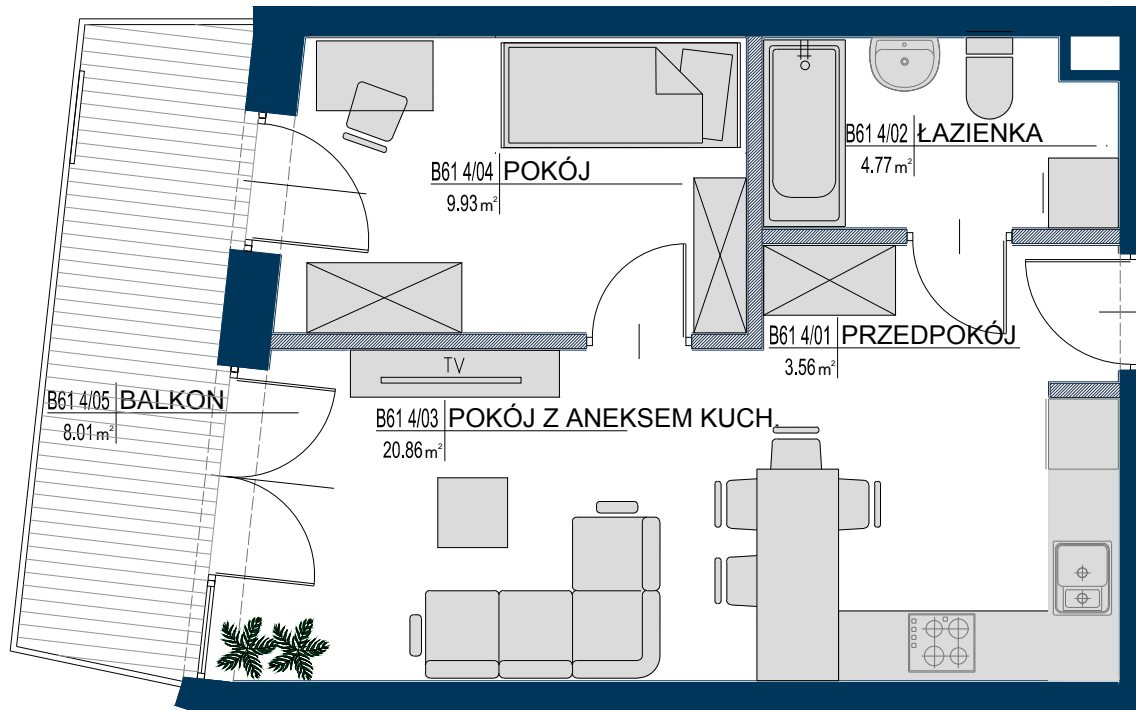


# MRĄGOWO | „PROMENADA PARK” | UL. GIŻYCKA



**B61 2P+AK**

**40.67**

B61 4/01 PRZEDPOKÓJ	3.56 m <sup>2</sup>
B61 4/02 ŁAZIENKA	4.77 m <sup>2</sup>
B61 4/03 POKÓJ Z ANEKSEM KUCH.	20.86 m <sup>2</sup>
B61 4/04 POKÓJ	9.93 m <sup>2</sup>
POWIERZCHNIA POD ŚCIANKAMI NADAJĄCYMI SIĘ DO DEMONTAŻU	1.55 m <sup>2</sup>
B61 4/05 BALKON	8.01 m <sup>2</sup>

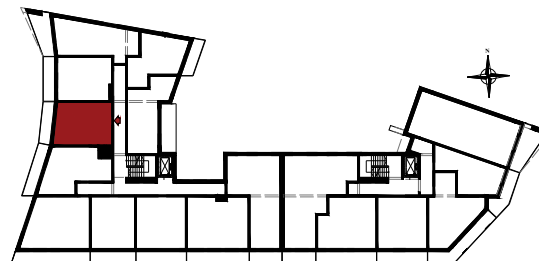


ŚCIANKI NADAJĄCE SIĘ DO DEMONTAŻU

**PROMENADA**  
PARK

Biuro sprzedaży:  
ul. Giżycka  
Mrągowo  
biuro@promenadapark.pl  
tel.: 570 70 70 35

PIĘTRO: 3  
LOKAL NR 61  
2 POKOJE  
+ ANEKS KUCHENNY  
POWIERZCHNIA UŻYTK.: 40,67 M<sup>2</sup>



1. Powierzchnia mieszkania w [m<sup>2</sup>] liczona według Normy PN-ISO 9836:2015-12 "Właściwości użytkowe w budownictwie. Określenie i obliczanie wskaźników powierzchniowych i kubaturowych"
2. Powierzchnie w [m<sup>2</sup>] poszczególnych pomieszczeń są podane poglądowo / szacunkowo. Aranżacja lokalu mieszkalnego przedstawiona na rzucie jest przykładową.
3. Niniejsza karta katalogowa opracowana została na podstawie projektu budowlanego. W toku realizacji mogą wystąpić niewielkie zmiany.

