



LOKAL B63

3 piętro, lokal nr 63

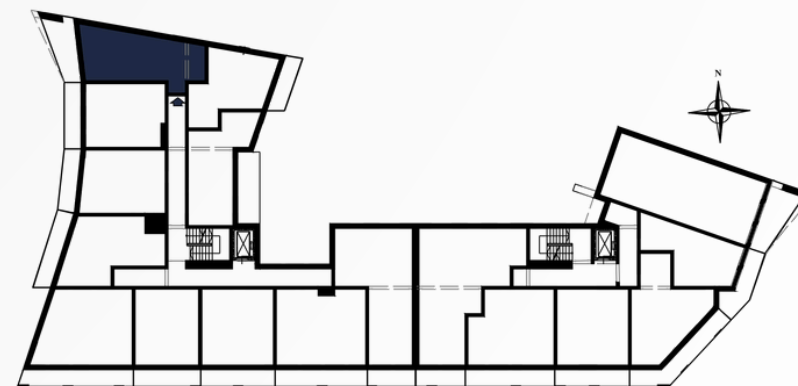
2 pokoje + aneks kuchenny

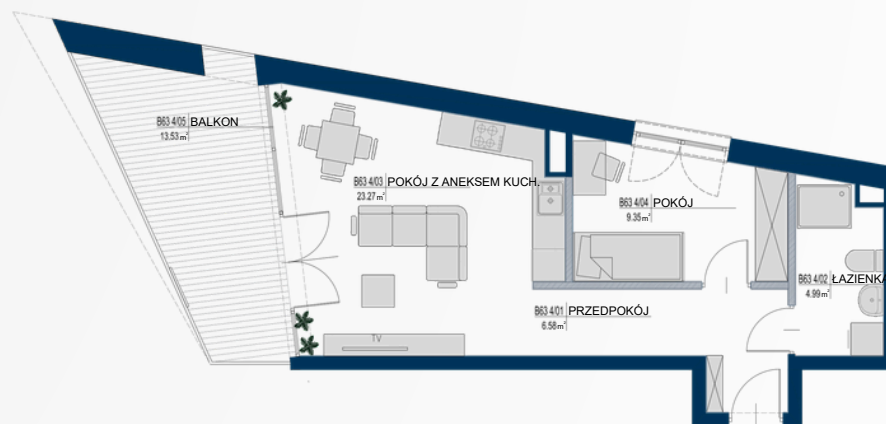
POWIERZCHNIA UŻYTKOWA 45,76 M²



Promenada Park
tel. 570 70 70 35
oferta@promenadapark.pl

Biuro sprzedaży Mrągowo
ul. Giżycka 3
11-700 Mrągowo





ŚCIANKI NADAJĄCE SIĘ DO DEMONTAŻU

B63 4/01 PRZEDPOKÓJ	6,58 m²
B63 4/02 ŁAZIENKA	4,99 m²
B63 4/03 POKÓJ Z ANEKSEM KUCH.	23,27 m²
B63 4/04 POKÓJ	9,35 m²
B63 4/05 BALKON	13,53 m²

1.Powierzchnia mieszkania w [m²] liczona według Normy PN-ISO 9836:2015-12 "Właściwości użytkowe w budownictwie. Określanie i obliczanie wskaźników powierzchniowych i kubaturowych"

2.Powierzchnie w [m²] poszczególnych pomieszczeń są podane poglądowo/szacunkowo. Aranżacja lokalu mieszkalnego przedstawiona na rzucie jest przykładowa.

3.Niniejsza karta katalogowa opracowana została na podstawie projektu budowlanego. W toku realizacji mogą wystąpić niewielkie zmiany.