



# LOKAL B63

3 piętro, lokal nr 63

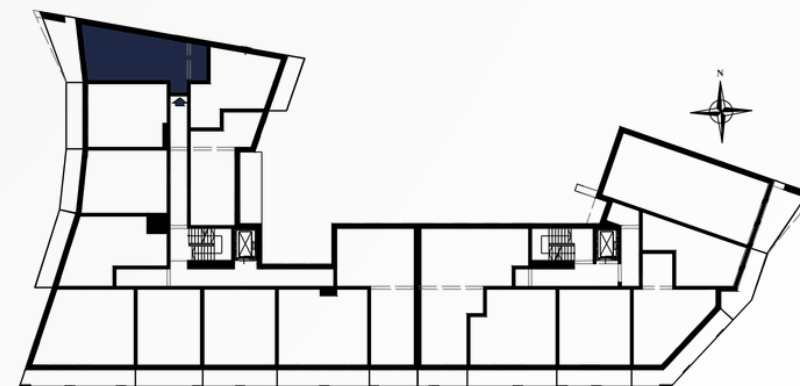
2 pokoje + aneks kuchenny

**POWIERZCHNIA UŻYTKOWA 45,76 M<sup>2</sup>**



Promenada Park  
tel. 570 70 70 35  
oferta@promenadapark.pl

Biuro sprzedaży Mrągowo  
ul. Giżycka 3  
11-700 Mrągowo





ŚCIANKI NADAJĄCE SIĘ DO DEMONTAŻU

<b>B63 4/01 PRZEDPOKÓJ</b>	<b>6,58 m<sup>2</sup></b>
<b>B63 4/02 ŁAZIENKA</b>	<b>4,99 m<sup>2</sup></b>
<b>B63 4/03 POKÓJ Z ANEKSEM KUCH.</b>	<b>23,27 m<sup>2</sup></b>
<b>B63 4/04 POKÓJ</b>	<b>9,35 m<sup>2</sup></b>
<b>B63 4/05 BALKON</b>	<b>13,53 m<sup>2</sup></b>

1. Powierzchnia mieszkania w [m<sup>2</sup>] liczona według Normy PN-ISO 9836:2015-12 "Właściwości użytkowe w budownictwie. Określanie i obliczanie wskaźników powierzchniowych i kubaturowych"

2. Powierzchnie w [m<sup>2</sup>] poszczególnych pomieszczeń są podane poglądowo/szacunkowo. Aranżacja lokalu mieszkalnego przedstawiona na rzucie jest przykładowa.

3. Niniejsza karta katalogowa opracowana została na podstawie projektu budowlanego. W toku realizacji mogą wystąpić niewielkie zmiany.