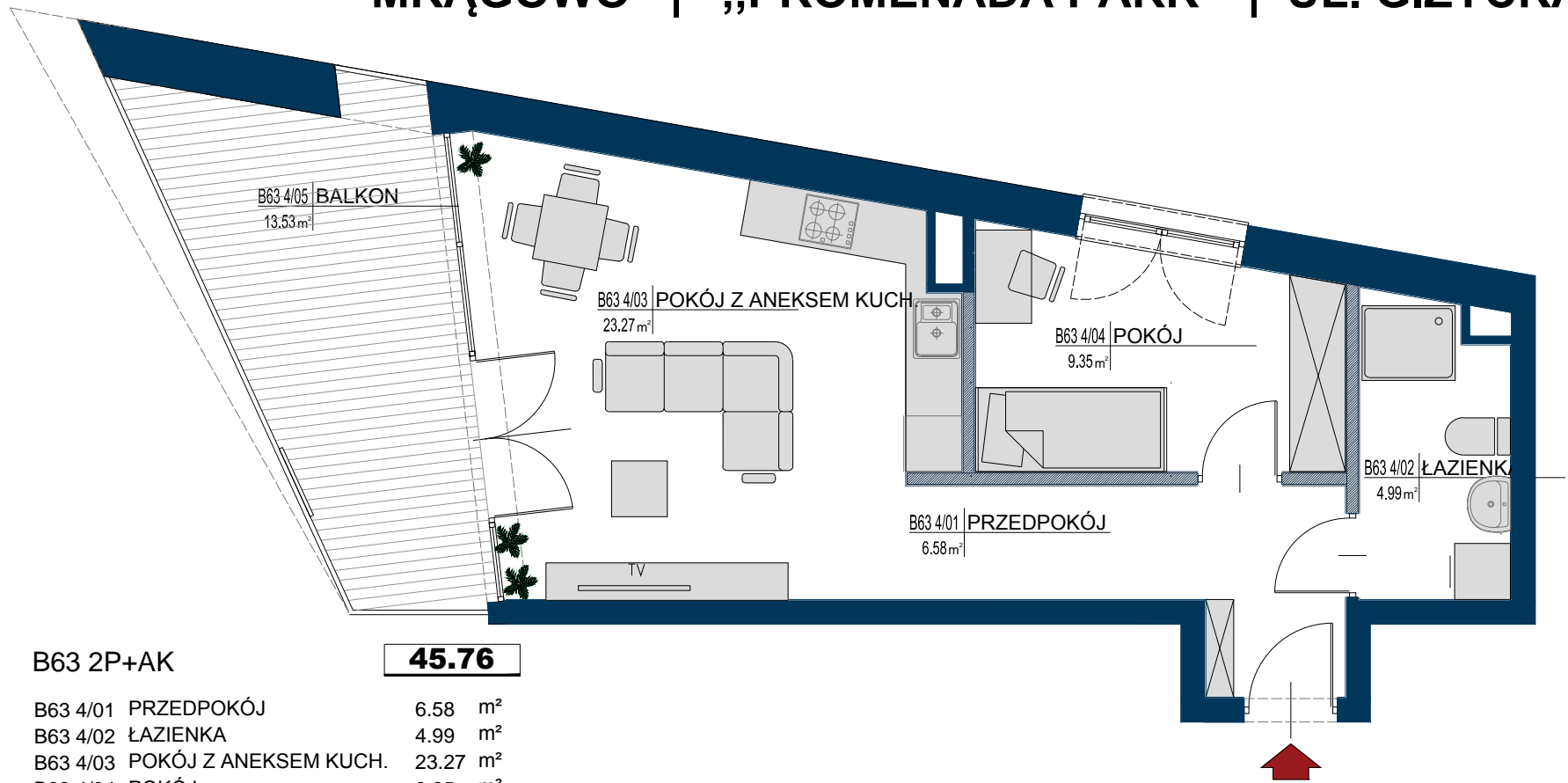



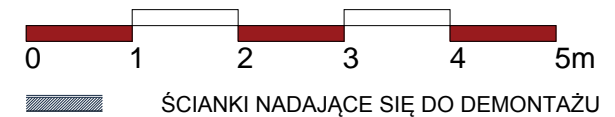
MRĄGOWO | „PROMENADA PARK” | UL. GIŻYCKA



B63 2P+AK

45.76

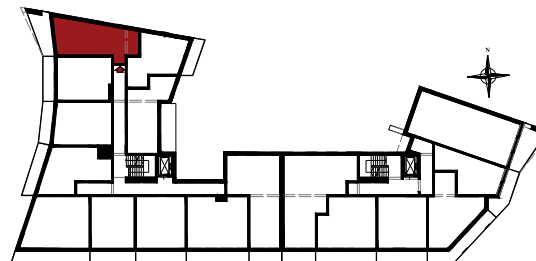
B63 4/01	PRZEDPOKÓJ	6.58	m ²
B63 4/02	ŁAZIENKA	4.99	m ²
B63 4/03	POKÓJ Z ANEKSEM KUCH.	23.27	m ²
B63 4/04	POKÓJ	9.35	m ²
	POWIERZCHNIA POD ŚCIANKAMI NADAJĄCYMI SIĘ DO DEMONTAŻU	1.57	m ²
B63 4/05	BALKON	13.53	m ²



PROMENADA
PARK

Biuro sprzedaży:
ul. Giżycka
Mrągowo
biuro@promenadapark.pl
tel.: 570 70 70 35

PIĘTRO: 3
LOKAL NR 63
2 POKOJE
+ ANEKS KUCHENNY
POWIERZCHNIA UŻYTK.: 45,76 M²



1. Powierzchnia mieszkania w [m²] liczona według Normy PN-ISO 9836:2015-12 "Właściwości użytkowe w budownictwie. Określanie i obliczanie wskaźników powierzchniowych i kubaturowych"
2. Powierzchnie w [m²] poszczególnych pomieszczeń są podane poglądowo / szacunkowo. Aranżacja lokalu mieszkalnego przedstawiona na rzucie jest przykładowa.
3. Niniejsza karta katalogowa opracowana została na podstawie projektu budowlanego. W toku realizacji mogą wystąpić niewielkie zmiany.