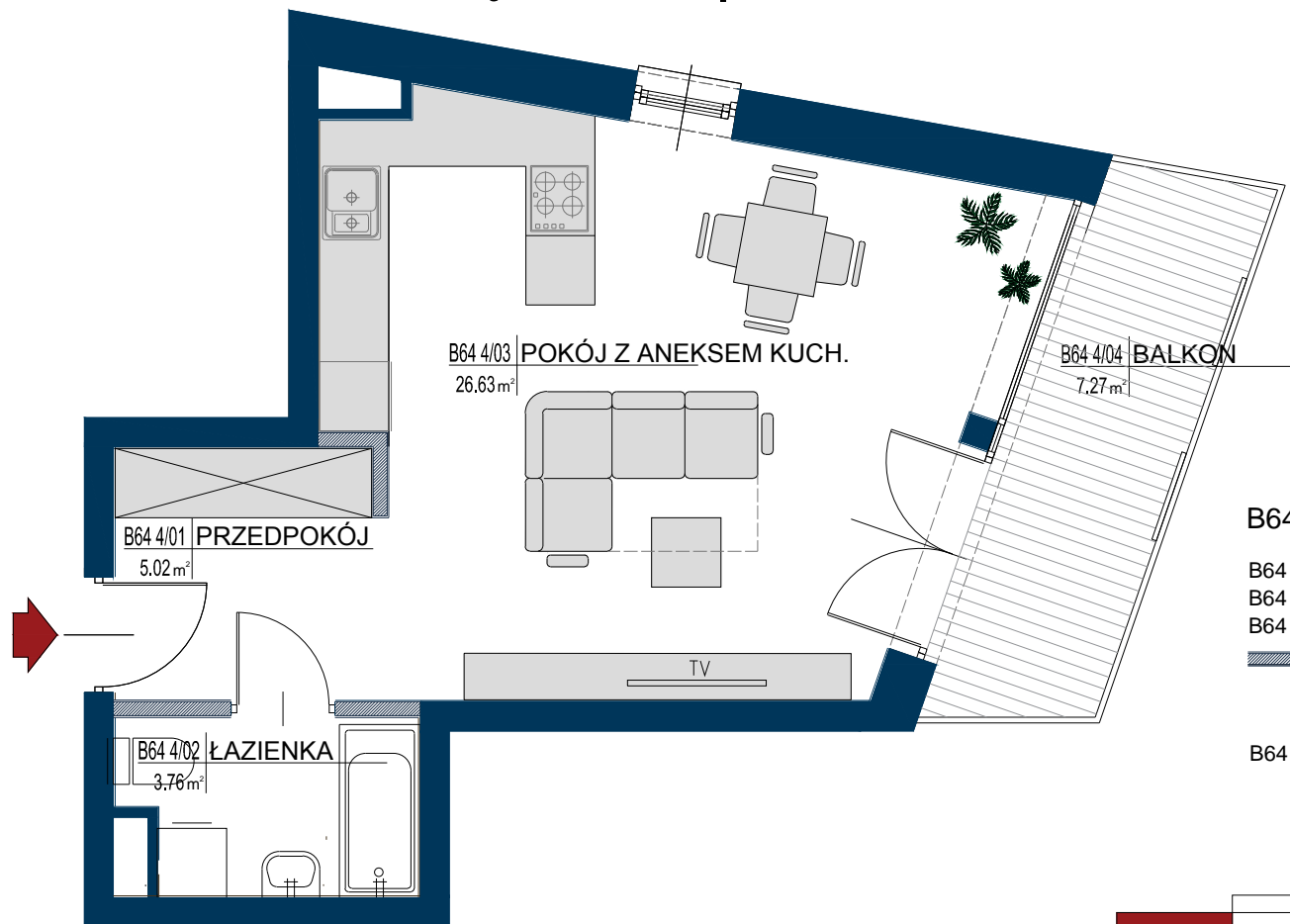


# MRĄGOWO | „PROMENADA PARK” | UL. GIŻYCKA



**B64 1P+AK**

**36.33**

B64 4/01	PRZEDPOKÓJ	5.02 m <sup>2</sup>
B64 4/02	ŁAZIENKA	3.76 m <sup>2</sup>
B64 4/03	POKÓJ Z ANEKSEM KUCH.	26.63 m <sup>2</sup>
	POWIERZCHNIA POD ŚCIANKAMI NADAJĄCYMI SIĘ DO DEMONTAŻU	0,92 m <sup>2</sup>
B64 4/04	BALKON	7.27 m <sup>2</sup>



ŚCIANKI NADAJĄCE SIĘ DO DEMONTAŻU

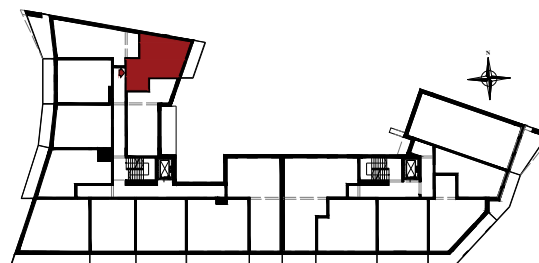
**PROMENADA**  
PARK

Biuro sprzedaży:

ul. Giżycka  
Mrągowo

biuro@promenadapark.pl  
tel.: 570 70 35

PIĘTRO: 3  
LOKAL NR 64  
1 POKÓJ  
+ ANEKS KUCHENNY  
POWIERZCHNIA UŻYTK.: 36,33 M<sup>2</sup>



1. Powierzchnia mieszkania w [m<sup>2</sup>] liczona według Normy PN-ISO 9836:2015-12 "Właściwości użytkowe w budownictwie. Określanie i obliczanie wskaźników powierzchniowych i kubaturowych"
2. Powierzchnie w [m<sup>2</sup>] poszczególnych pomieszczeń są podane poglądowo / szacunkowo. Aranżacja lokalu mieszkalnego przedstawiona na rzucie jest przykładowa.
3. Niniejsza karta katalogowa opracowana została na podstawie projektu budowlanego. W toku realizacji mogą wystąpić niewielkie zmiany.

